

# El Año de la Serpiente

*Por Schneider Cheung*

Hola, soy Schneider Cheung de Hong Kong. También se me conoce como SCHFIO o Schfio\_factory.

Me encanta construir cualquier cosa con LEGO®. Entre los distintos tipos de creaciones, lo que más me gusta es la construcción escultórica. Construyo esculturas con los studs hacia afuera. Es la técnica SNOT (Studs Not On Top). La base de mi técnica proviene de la Esfera Lowell.

Al principio, traté de manipular esta esfera, alargarla o acortarla, cuando construía esculturas, como si se tratara de una creación con cerámica.

Así que tuve que formular esferas de diferentes tamaños



Sin embargo, ahora es una situación diferente.

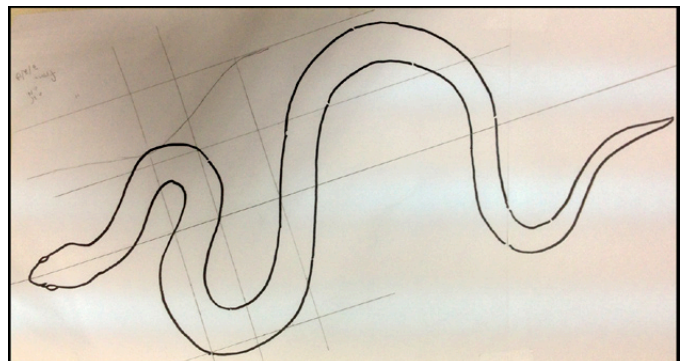
En este artículo, voy a tratar de hacer una introducción/descripción de cómo hacer una escultura LEGO con la técnica de SNOT

He hecho una escultura a tamaño natural de una serpiente con piezas de LEGO. Lo he hecho porque este año, el 2013, es el Año Lunar de la Serpiente.

Primero, tuve que recopilar algo de información acerca de las serpientes. Compré libros, busqué fotos, incluso vídeos de Internet. También visité el zoológico para ver cómo es el movimiento de una serpiente real.



A continuación, hice un bosquejo de la serpiente que me disponía a crear



Este esquema debía ser aproximadamente del tamaño de mi creación. Cuando tengo que hacer alguna escultura grande uso una fotocopidora para ampliar mi dibujo, porque no soy bueno dibujando cosas grandes.

A mi boceto le dibujé algunos ejes para hacer la curvatura exacta.

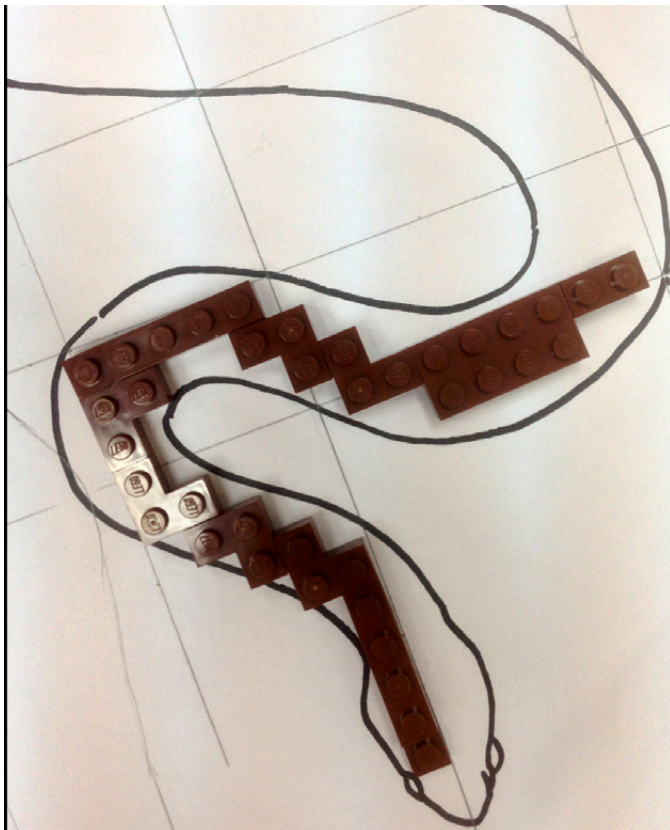
En ese momento traté de imaginar el aspecto final de la serpiente en 3D.

Como sabéis, una serpiente de verdad raramente curva su cuerpo en dos dimensiones / direcciones. La curvatura de su cuerpo es de alguna manera similar a la estructura espiral del ADN. Por lo tanto, tuve que calcular la latitud en la que la cabeza subirá, y prepararme para hacer un poco de curvatura 3D en la cabeza y el cuello de la serpiente.

Una vez que el boceto, el proyecto y el cálculo se habían completado, empecé a construir con piezas de Lego, de las que casi el 85% fueron "plates".

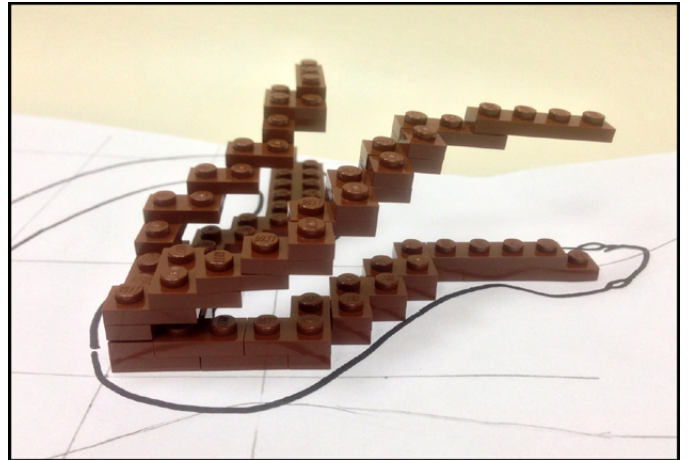


Inicialmente construyo un esqueleto tosco.



Después, comienza el proceso de "studs hacia afuera". Siempre que la creación no es urgente, construyo un prototipo en un solo tono de color.

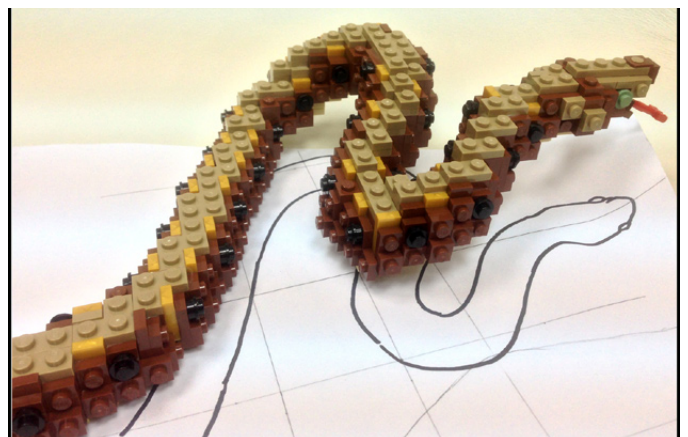
Posteriormente añado colores o un patrón. De lo contrario, mi cerebro se sobrecargaría tratando con la forma y el patrón simultáneamente.



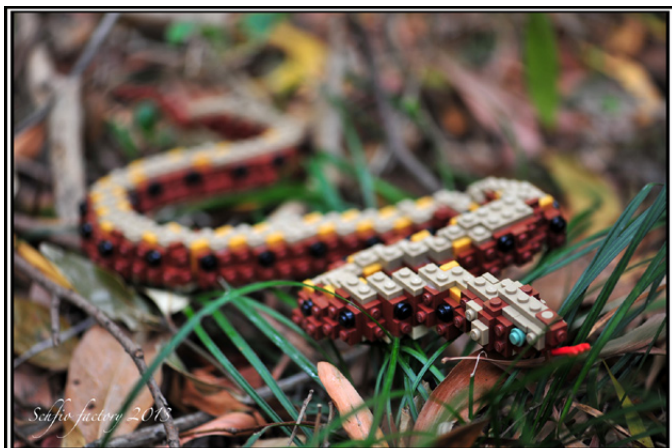
¡Oh, la forma de mi serpiente ya está preparada!



El paso más difícil empieza ahora, la elaboración de patrones.



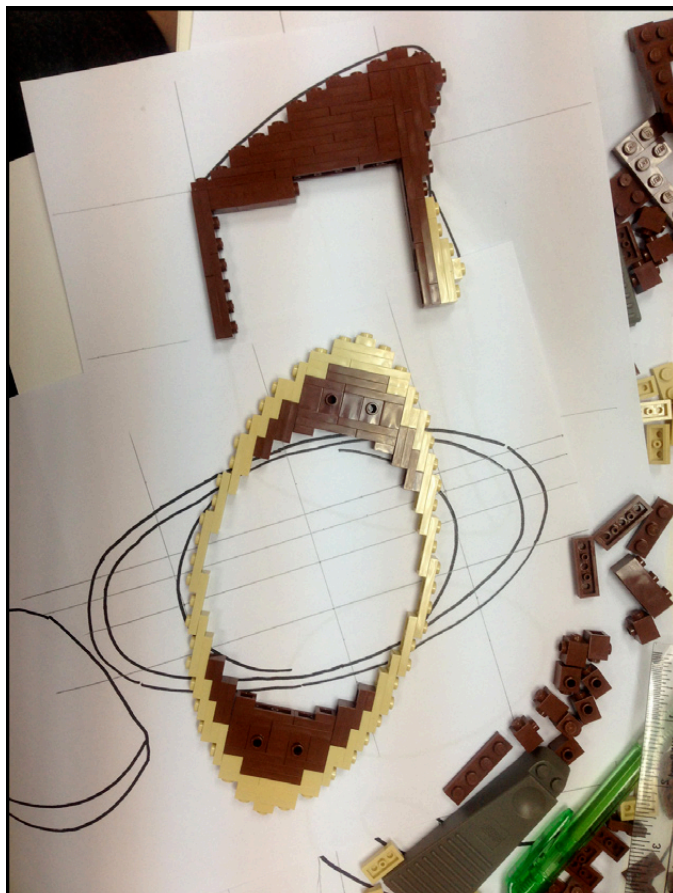
En esta ocasión necesito dos serpientes de distintas especies. Finalmente, lo consigo.



Dado que esta creación está hecha especialmente para celebrar el Año Nuevo Lunar / Chino, tenía que preparar otro elemento que únicamente apareciera en el Año Nuevo Chino. Elegí los lingotes de oro del Año Nuevo Chino (una forma especial de pepita)



El Lingote de Oro del Año Nuevo Chino representa la riqueza. ¡El proceso se inicia de nuevo!



Por último, preparo la fotografía de mi creación. Busco un ambiente que se ajuste a la fotografía que tengo en mi mente.  
El ambiente será el fondo de la foto. Un buen ambiente añade una química especial a la creación.  
¡Este es el aspecto final de mi MOC!

¡Os deseo a todos un Prospero Año de la serpiente!  
¡Disfrutad!  
#





¿Alguna vez has visto mis creaciones anteriores? Éstas son algunas de ellas





*Schfio\_factory 2011*

