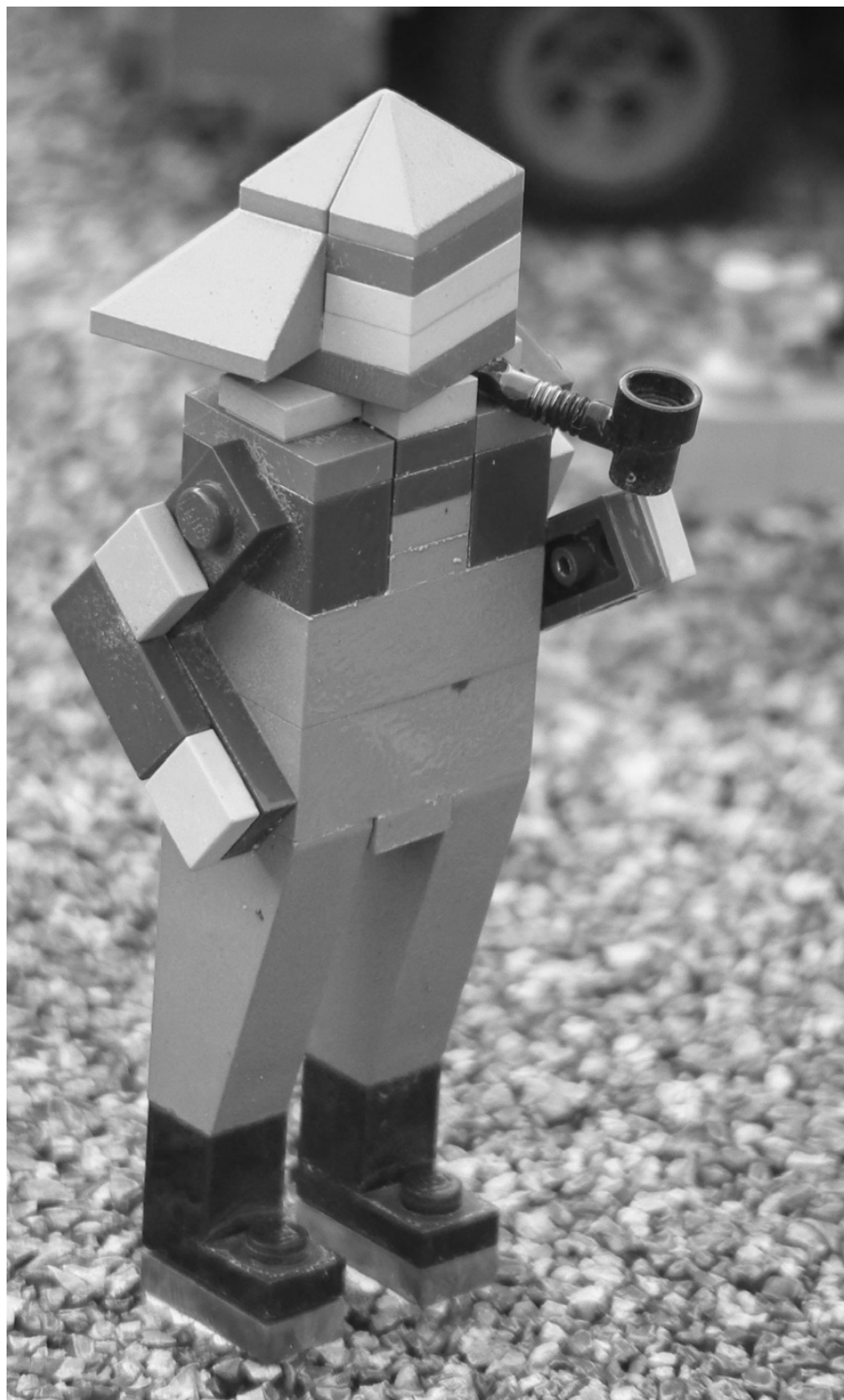


Construir en escala MINILAND: Construir un personaje MINILAND

Guía extendida

Parte I - Introducción

Por Didier Enjary



El objetivo de esta serie de artículos es, en primer lugar, presentarte a la gente pequeña que puebla los MINILANDs, estos mundos en miniatura que forman parte de los parques temáticos LEGOLAND, y también animarte a explorarlos por tí mismo, explicando la forma de diseñar y construir tus propios personajes.

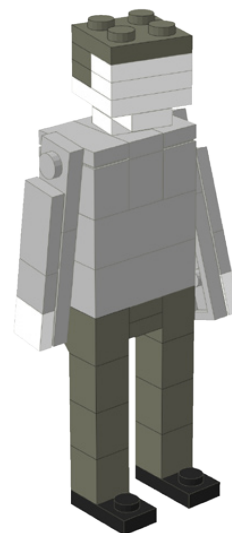
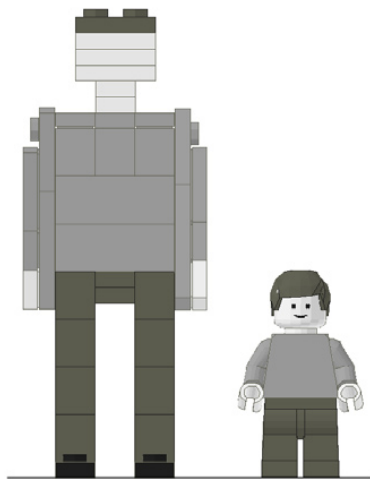
Junto al famoso ladrillo, los elementos más conocidos y apreciados son las minifiguras LEGO® (minifigs). Pero a menos que estés dispuesto a modificarlos cortando, pegando y pintando, hay un número limitado de posibilidades para construir tu propia minifig.

En cambio, los personajes MINILAND, más grandes, dejan espacio para la creatividad, para diseñar un número casi infinito de diferentes modelos en sus estilos y posturas.

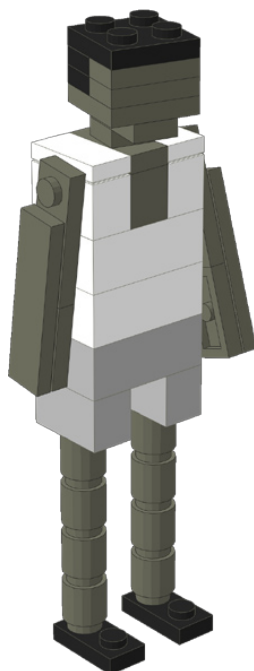
Además, los personajes requieren el uso de piezas comunes (plates, bricks), de pequeño tamaño (2x3 o 1x4 como máximo), y en pequeñas cantidades (un personaje básico contiene aproximadamente 60 piezas). Por lo tanto, es accesible para todos los constructores en ciernes.

Los diseños de los personajes MINILAND no están pensados para ser muy resistentes. Puedes incluso descubrir que algunos personajes no pueden ponerse de pie por mucho tiempo, tienden a caer con bastante facilidad. Pero nunca estuvieron destinados a ser vendidos como sets para los niños y se pegan las piezas para ser exhibidos en el mundo MINILAND.

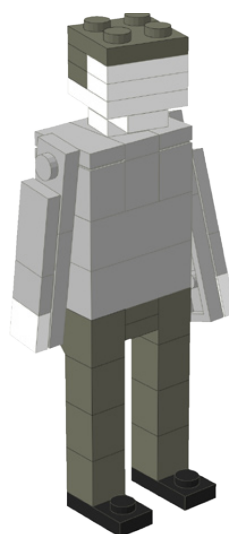
Para entender mejor cómo se construyen los personajes, nos basaremos en el prototipo mostrado en el lateral. Lo primero que tenemos en cuenta es el tamaño y las proporciones del personaje. La altura total del carácter es un poco menos de diez ladrillos. Escalado al tamaño promedio de un ser humano adulto (5'7" - 1m70), se obtiene una escala de 1:18. Como comparación, una minifig es de unos 4 ladrillos de alto.



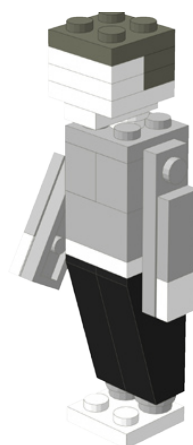
Por supuesto, las dimensiones del prototipo se pueden cambiar para adaptarse a la figura del personaje que deseas recrear: extenderás las piernas de un jugador de básquet o disminuirás el ancho del torso de un niño, teniendo en cuenta que el conjunto debe permanecer consistente, ajustado, más o menos, con la escala 1:18.



Jugador de baloncesto

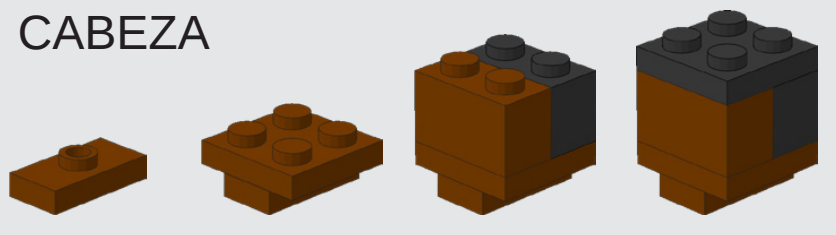


Prototipo

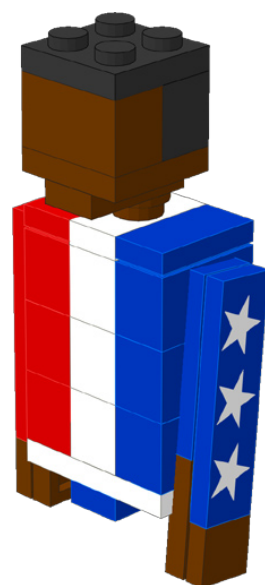
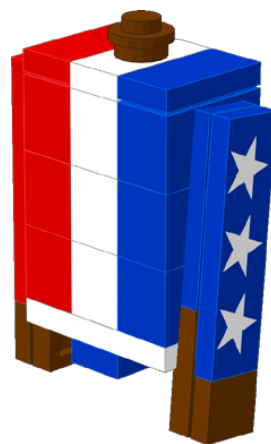
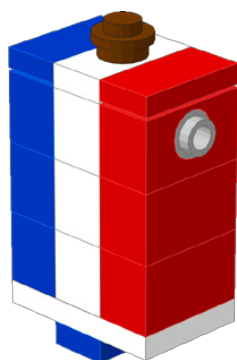
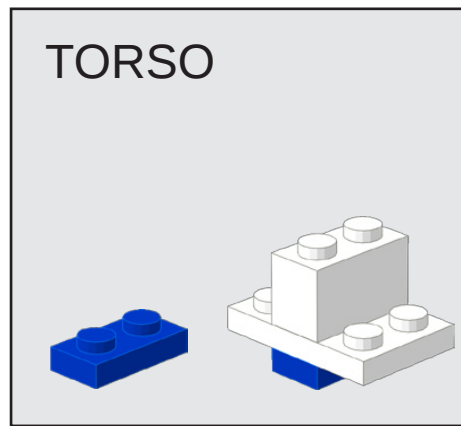


Niño

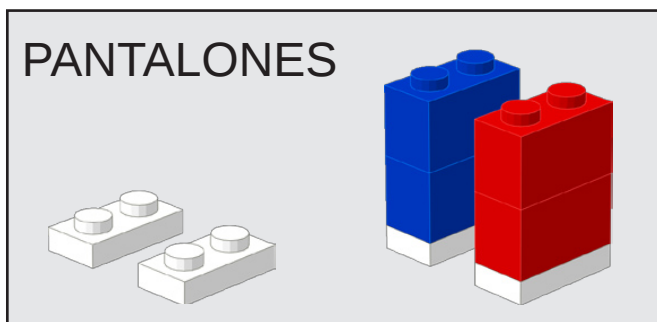
CABEZA



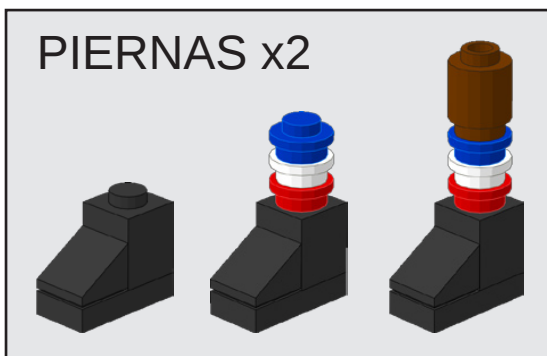
TORSO



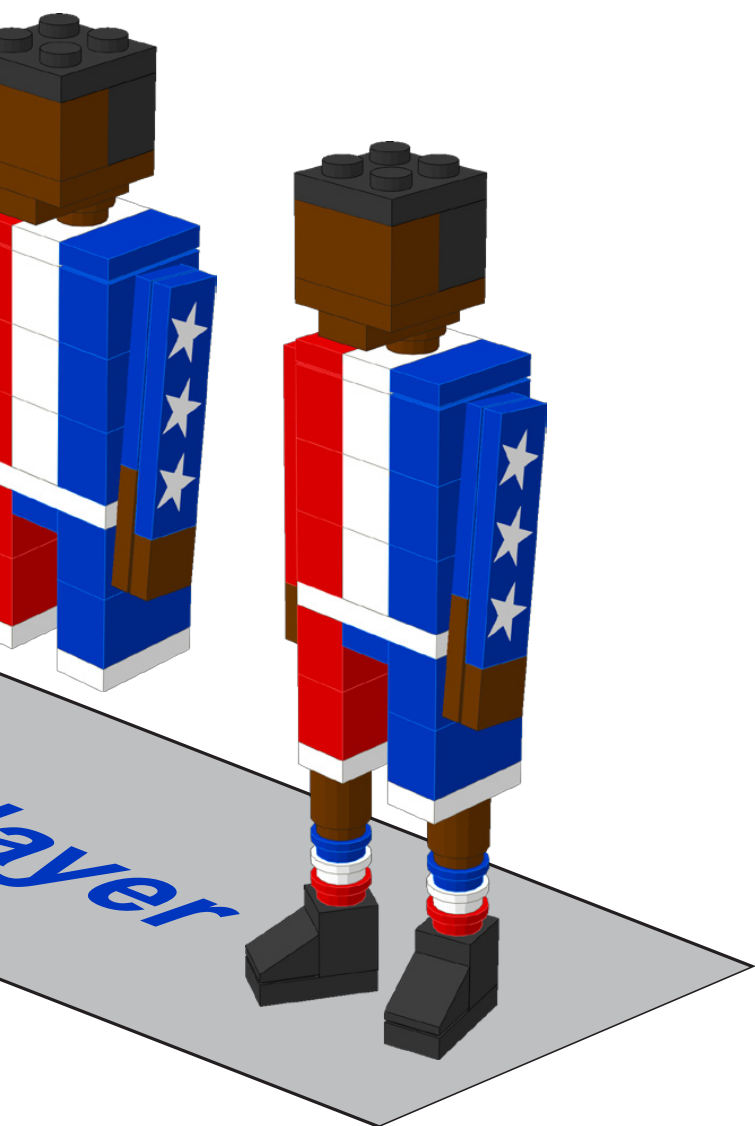
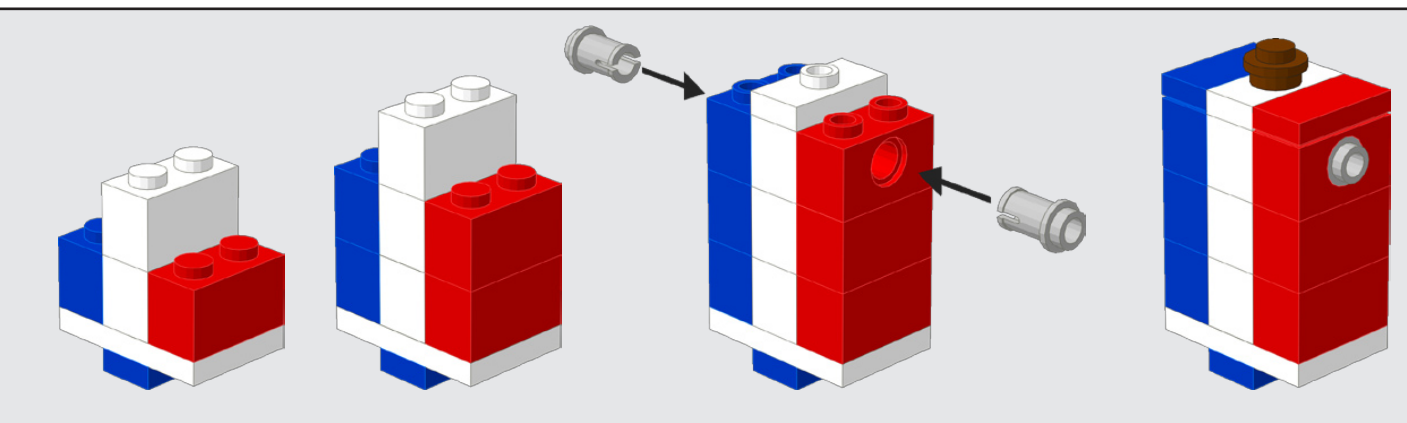
PANTALONES



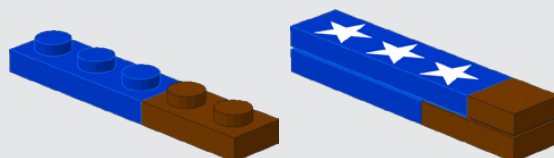
PIERNAS x2



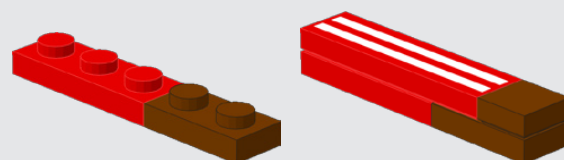
BasketBall Play



BRAZO IZQ.



BRAZO DER.



Diseño original
por Tom Bricks

Imágenes creadas usando el
sistema de herramientas de
LDraw