



Interview: Bright Bricks

*Por HispaBrick Magazine®
Imágenes por Bright Bricks*

Duncan Titmarsh (LCP en el Reino Unido) y Ed Diment son los directores de Bright Bricks. Esta empresa saltó con fuerza a la escena internacional con la replica de una turbina Rolls Royce que apareció en multitud de medios de comunicación. Ahora podéis conocer algún detalle más de la empresa y conocer otros trabajos suyos.

HBM: ¿Cómo surgió la idea de Bright Bricks?.

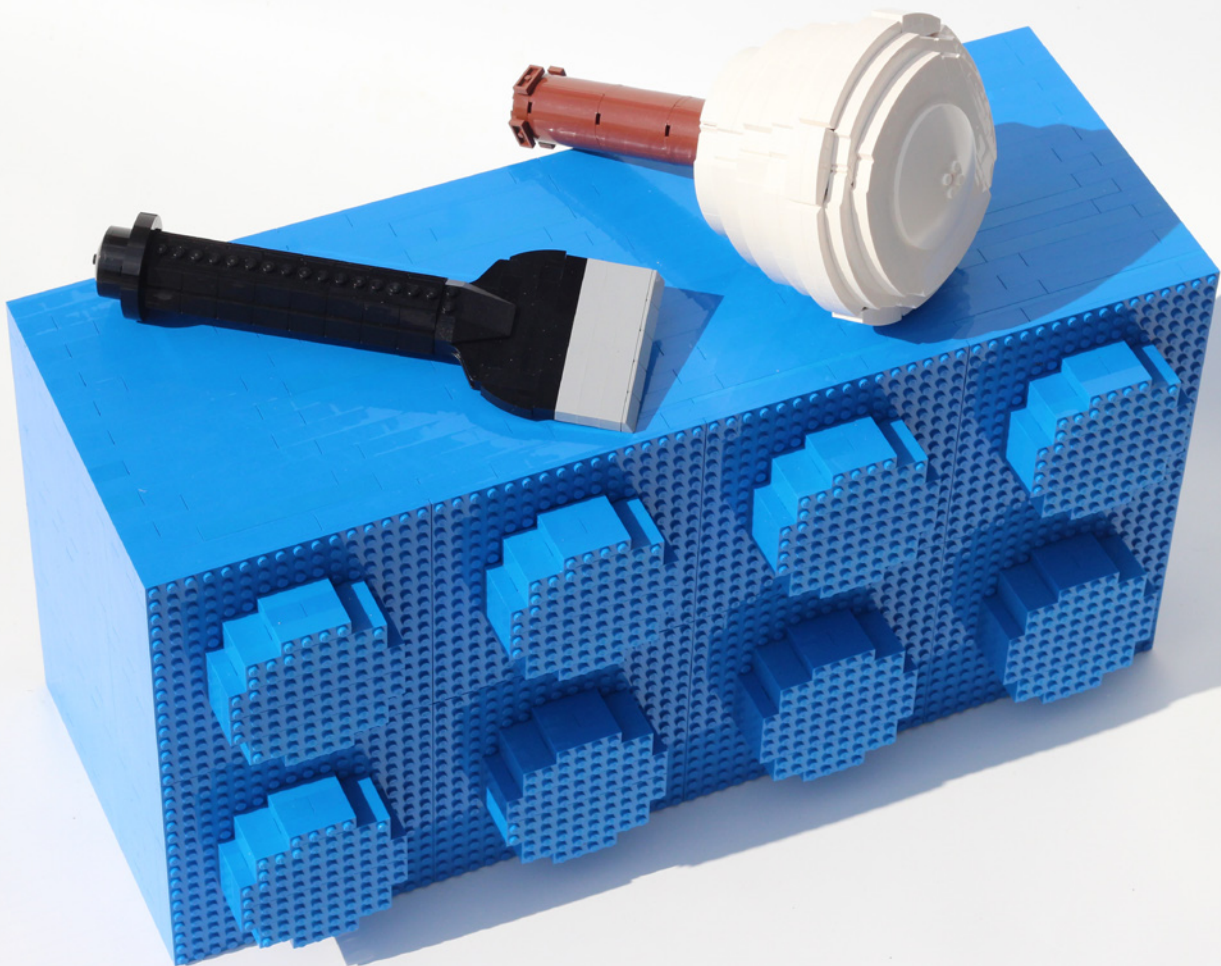
Bright Bricks: Era un buen nombre para mi empresa a tiempo parcial. La creé para formalizar mis construcciones LEGO®.

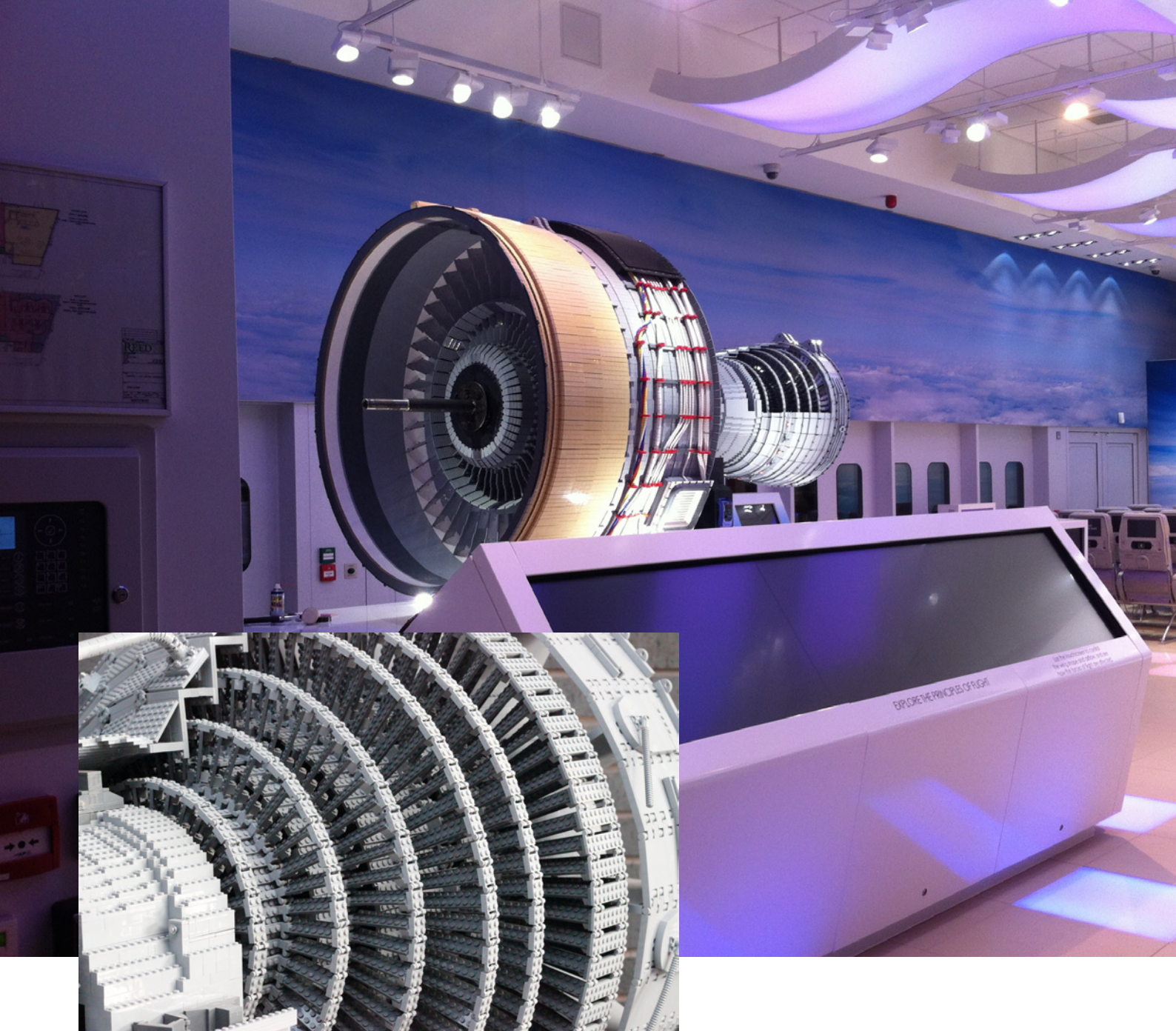
HBM: ¿La forma en que la empresa ha evolucionado ha cumplido con tus expectativas?

BB: Ha crecido más rápido y más grande de lo que yo había imaginado.

HBM: ¿Qué tipo de producto es el más demandado?

BB: Modelos grandes para espectáculos y eventos.





HBM: Cuando un cliente acude a vosotros, ¿se sorprende por el costo de diseñar y construir un modelo con LEGO®?

BB: Depende del cliente, algunos se sorprenden por el precio, pero la mayoría entiende que LEGO es un producto realmente bueno.

HBM: ¿Puedes explicar alguna anécdota relacionada con Bright Bricks?

BB: Al pedir piezas para nuestro gran árbol de Navidad cometí un error en las cantidades, así que en vez de ordenar 8000 plates 1x10 marrones, pedí 80.000. Todavía tenemos algunos y eso fue hace ya 3 años.

HBM: ¿Cuál es el proyecto más difícil que has hecho y por qué?

BB: El motor de avión Rolls-Royce por su tamaño y la complejidad de hacerlo girar..

HBM: Por curiosidad, ¿cuál es la pieza que más has usado con los años?

BB: El ladrillo 2x4 estándar.

HBM: Cuéntanos algo de tus proyectos inmediatos.

BB: Acabamos de completar una parada de autobús y una señal de stop a tamaño real frente a Hamleys en Londres.

#