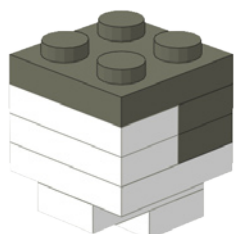


Construir en escala MINILAND: Construir un personaje MINILAND

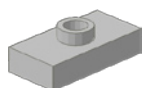
Guía extendida

Parte 3 - La cabeza

Por Didier Enjary

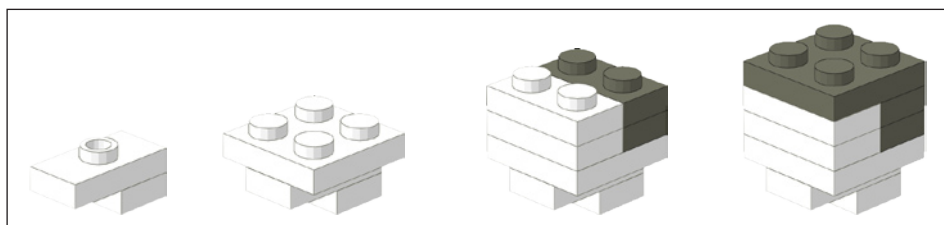


La representación de la cabeza de los personajes MINILAND, a pesar del limitado volumen reservado para ella, un cubo de unos 1,6 cm, está sujeta a una amplia variedad de diseños: la variedad en el color (pelo, piel), la diversidad de peinados (de la calvicie total al cabello más salvaje) y sombreroería (sombreros y gorras). Pero comencemos la construcción de este prototipo. La base de la cabeza, es decir, el cuello, está representado por un sencillo plate de 1x1. Puede que prefieras un plate round 1x1. El mentón se dibuja con un plate jumper, que centra un plate de 2x2. El uso de plates de 1x2 en distintos colores diferencia la cara del cabello. Finalmente, el último plate de 2x2 forma la parte superior del cráneo.



Jumper plate

La geometría resultante es muy angular, un efecto geométrico apenas suavizado por la presencia de los studs en la parte superior, una de las razones por la que puedes preferir plates normales frente a tiles. Como veremos más adelante, las caras de algunos de los personajes pueden parecer más «orgánicas» utilizando piezas curvas o redondas o utilizando técnicas de introducir desfases entre piezas.



Construcción básica de la cabeza



Gente Blanca
(color tan)



Gente de color
(color marrón)

Colores

Primero tenemos que hablar acerca de los colores a utilizar. Para las piezas que representan la piel como la cara, también las manos, que deben ser de color carne, el mejor efecto se obtiene con el marrón (para la gente negra) y el color "tan" (para los blancos). También puedes utilizar respectivamente negro o gris y blanco o amarillo, pero con resultados menos convincentes.

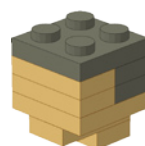
Sin embargo puedes utilizar otros colores para representar el maquillaje de personajes específicos (payasos, mimos, ...), enfermos (un pasajero mareado en un barco tendría la cara de color azul-verde) o máscaras (Batman, Spiderman ...).



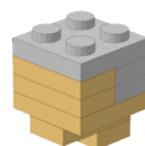
Para el pelo, la elección de colores es aún más amplia, y es posible lograr tonos de rubio a negro y tonos de gris para las personas mayores. Algunos de los colores más comunes se ilustran aquí, pero puedes imaginar el uso de cualquier color, siempre y cuando las piezas estén disponibles (rojo oscuro, naranja...).



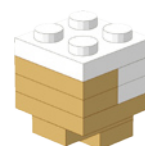
Pelo negro



Pelo gris (Gris oscuro)



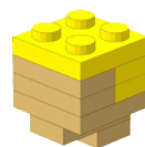
Pelo gris (Gris claro)



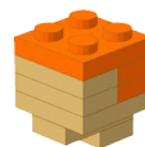
Pelo blanco



Pelo marrón



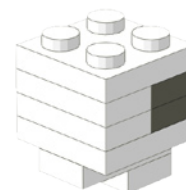
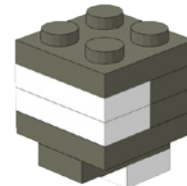
Pelo rubio (Amarillo)



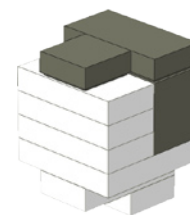
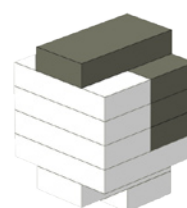
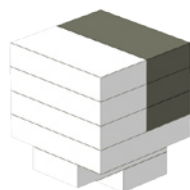
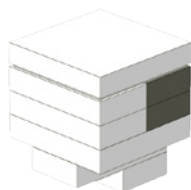
Pelirrojo (Naranja)

Barbas y peinados

Partiendo del diseño básico de la cabeza, puedes crear barbudos o cabezas calvas cambiando el color de unas pocas piezas. Para la barba, tienes que cambiar el color carne de la barbilla al color del pelo. Para conseguir una cabeza calva, cambiamos el color del pelo de la parte superior de la cabeza al color carne. Ninguna de las piezas se modifica, sólo los colores se eligen de manera diferente. ¿Cómo harías un personaje a la vez calvo y con barba?



Es posible mejorar el diseño, por ejemplo, utilizando tiles y plates jumper. Como se muestra más adelante, se puede representar por lo menos 4 etapas diferentes en el proceso de perder el pelo.



Diferentes etapas de la calvicie masculina

También puedes ver hasta qué punto el uso de piezas redondeadas o piezas con clips o anillos, ofreciendo geometrías curvas, hace que todo el diseño parezca menos cuadrado y más suave. El plate 1x1 modificado con clip (anillo) es una pieza que se utiliza mucho para recrear efectos de peinado, por ejemplo, el tupé de un rockabilly.

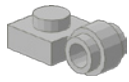
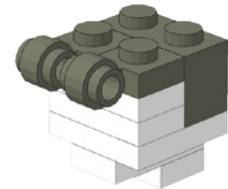
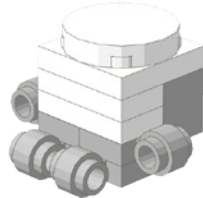


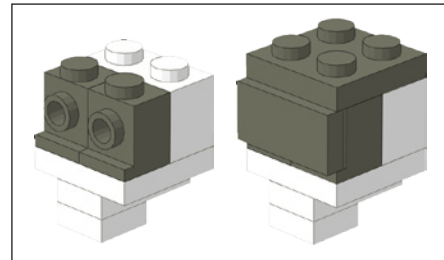
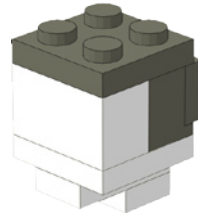
Plate 1x1 modificado con anillo



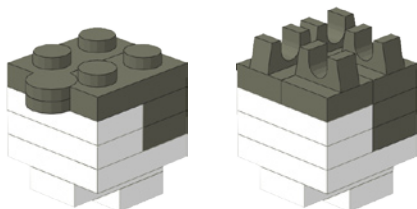
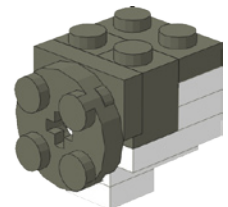
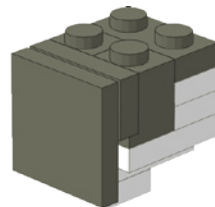
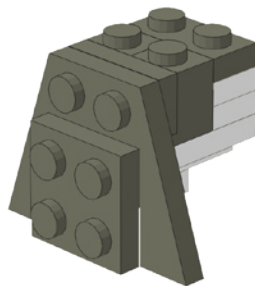
Una construcción inusual hace la parte posterior de la cabeza más grande y menos cuadrada. Este efecto es posible gracias al ladrillo Erling. Este ladrillo, llamado así por el Diseñador de LEGO® que lo creó, pero también llamado "headlight brick", hace posible construir perpendicularmente (studs no en la parte superior, sino de lado: SNOT).



Ladrillo Erling

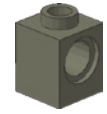


Este es el origen de una serie de nuevos peinados de pelo largo, algunos ejemplos se muestran aquí.

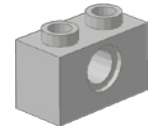
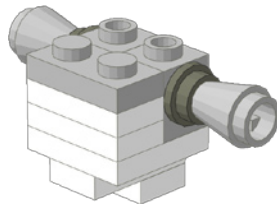
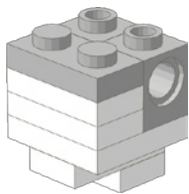


Otros estilos de pelo corto

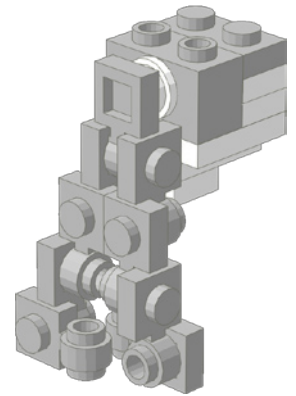
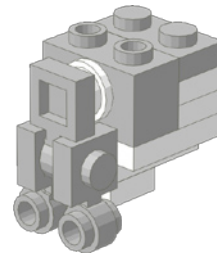
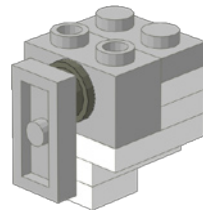
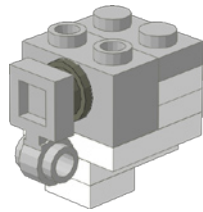
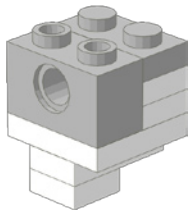
Otras construcciones hacen posible este tipo de arreglo. La primera hace uso de ladrillos Technic. Estos ladrillos tienen un agujero en el lateral cuyo tamaño es compatible con los studs. Se trata de una construcción “stud-to-hole” invertida (muestra la parte inferior de las piezas) en comparación con la construcción clásica stud-to-tube. Hacemos uso aquí de los ladrillos Technic más pequeños (1x1 y 1x2) que se encuentran no sólo en conjuntos Technic sino también en varios sets de LEGO®. En los siguientes ejemplos, un plate redondo 1x1 crea el espacio necesario para evitar el efecto secundario de solapamiento, al recrear rizos de pelo.



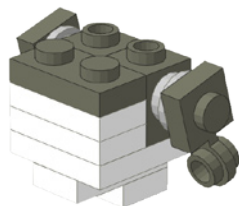
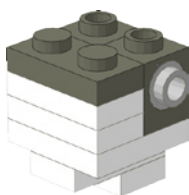
Ladrillo Technic 1x1



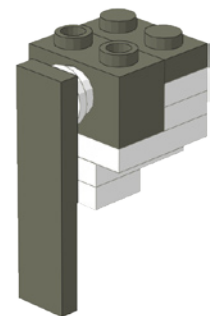
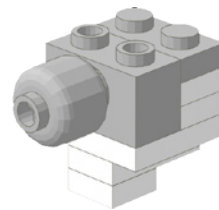
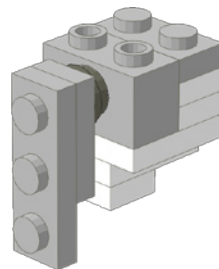
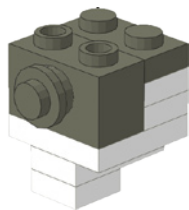
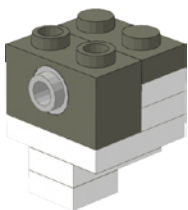
Ladrillo Technic 1x2



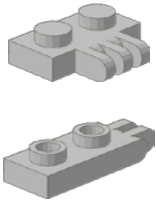
La segunda construcción SNOT hace uso del “medio pin” Technic en combinación con los ladrillos Technic. A diferencia de la construcción Erling descrita anteriormente, ésta no proporciona un desfase no deseado. Uno puede de esta manera crear coletas, moños de pelo de varios tamaños o una cola de caballo.



Medio pin Technic



Sin ninguna técnica de construcción avanzada, el uso masivo de plates modificados, como el plate con clip, el jumper o plates bisagra es una fuente de diseños originales: pelo corto o largo, rizado, coletas trenzadas...



Plates bisagra

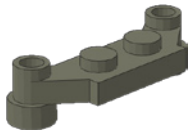
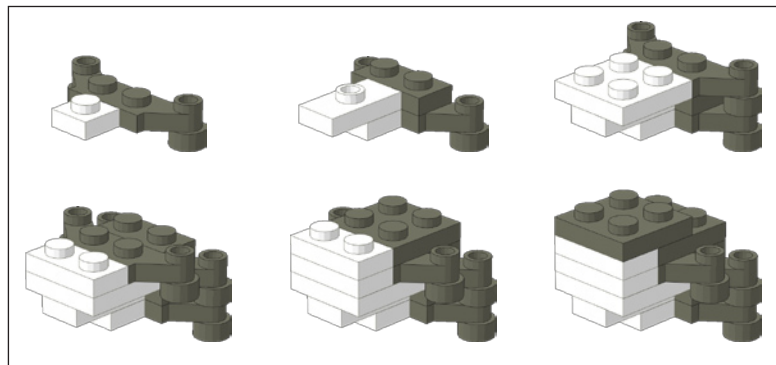
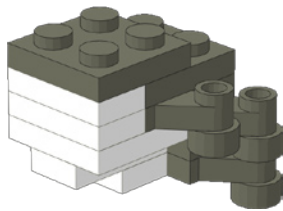
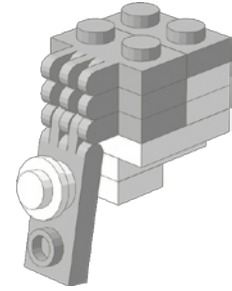
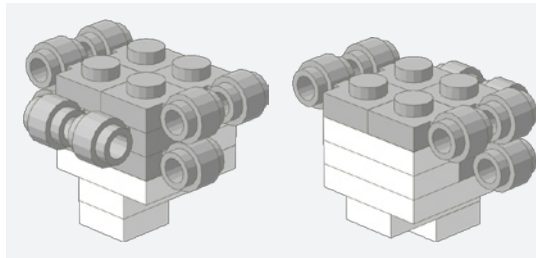
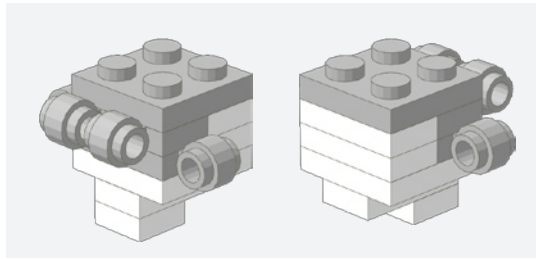
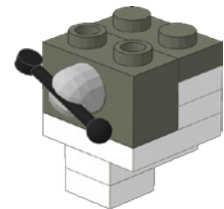
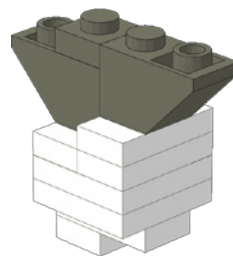
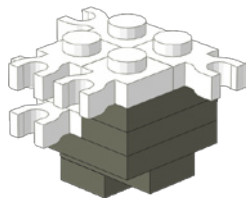
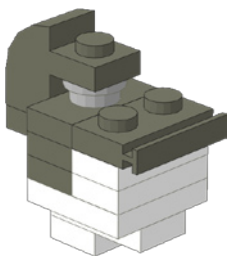


Plate 1x4 offset



Construcción para un pelo largo y rizado

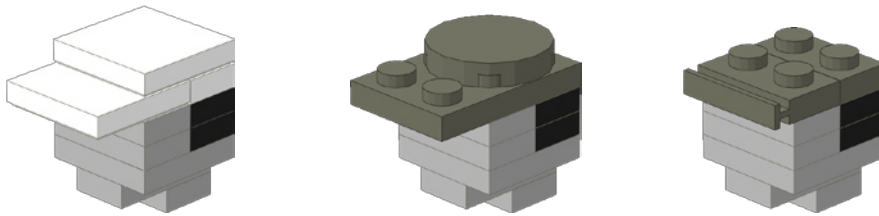
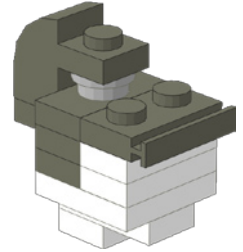
Para concluir con los peinados, y subrayar que las posibilidades son prácticamente ilimitadas, aquí tienes cuatro peinados diferentes diseñados utilizando piezas de LEGO® no utilizadas previamente.



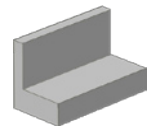
Gorras y sombreros

Los personajes MINILAND a veces tienen que cubrir sus cabezas. La forma más común es la gorra. El elemento clave de la gorra es la visera. La solución más sencilla es usar un plate de 2x3 y un plate round de 2x2 para simular la forma de la cabeza. También puedes utilizar tiles o incluso acortar la visera con un plate 1x2 con raíl. Esta solución también permite, con una sabia elección del color, simular una cinta del pelo en lugar de una gorra de visera (ver la chica con cola de caballo).

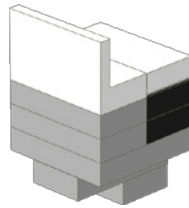
Es importante contrastar el color del sombrero con el del cabello (y preferiblemente con el color de la carne). Veremos más adelante otros ejemplos que demuestran la importancia de contrastar los colores de los elementos que representan diferentes partes del cuerpo.



Si necesitas representar a un niño, puedes preferir una versión de la gorra con la visera levantada usando un panel de 1x2. Más sencillo, los jóvenes y los chicos malos llevarán la gorra con la visera hacia atrás como en la vida real.



Panel 1x2



Una pieza especialmente adecuada para recrear una gorra con visera es el plate 3x2 con agujero. De hecho, además de sus dimensiones, tiene un borde redondeado. Proporciona una amplia gama de soluciones.

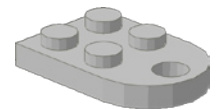
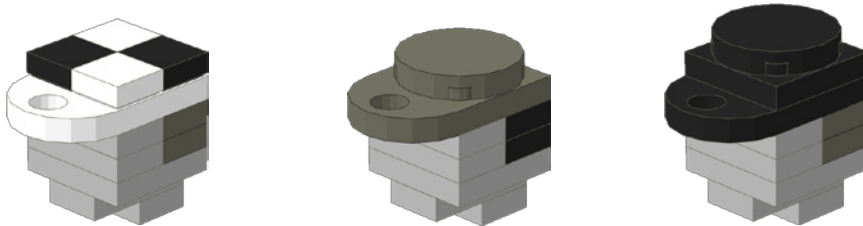
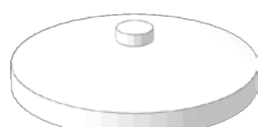


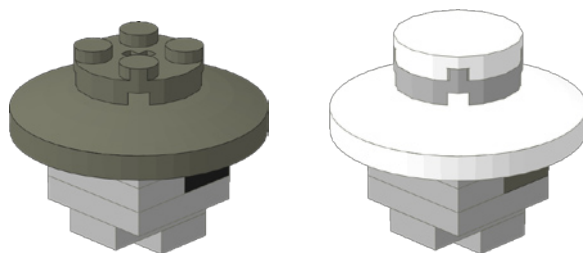
Plate 3x2 con agujero



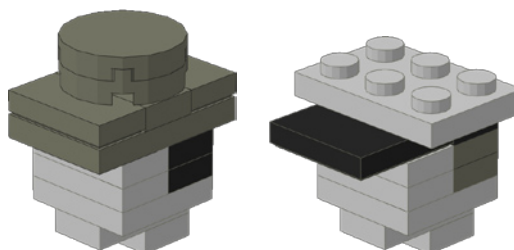
Las damas elegantes harán uso del radar 4x4 invertido como sombrero de ala ancha en combinación con piezas redondas pequeñas.



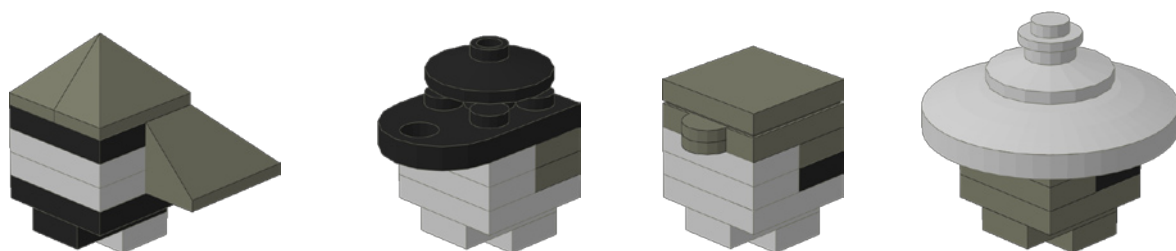
radar 4x4 invertido



Otros tipos de sombreros pueden obtenerse a partir de las posibilidades que ofrece el desplazamiento de medio stud del jumper.



Estos últimos diseños son sólo una pequeña muestra de los diversos artículos de sombrerería usados en el MINILAND.



Como de costumbre, para concluir este capítulo, te proponemos que construyas un personaje MINILAND relacionado con el tema, aquí está la cabeza de un mono con nariz prominente (hocico) . Este diseño está inspirado en una construcción original de Iain Heath publicada previamente en www.thelivingbrick.com.

#

