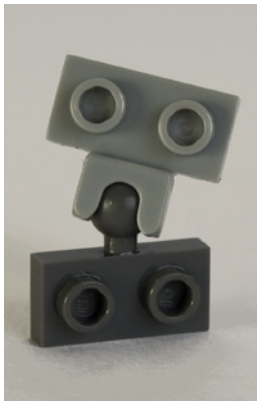


2014: un año en piezas

Por Tim Johnson (New Elementary)

Este año, TLG ha introducido de nuevo un montón de interesantes, útiles y francamente extrañas piezas nuevas. Voy a ignorar las extrañas ... mayormente ... y a decirte cuales creo que son las más interesantes y útiles para tener en tu colección.

14418, 14419 y 14704

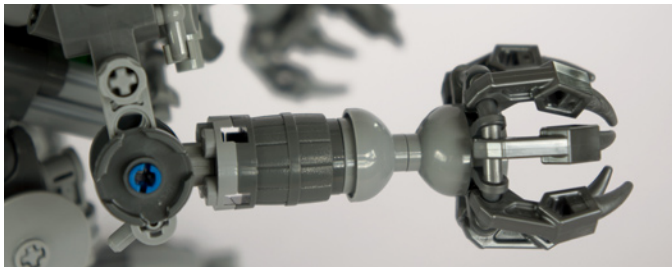


Las nuevas piezas de 2014 que más "cambian la forma de jugar" han sido la familia de cup conectores, que incorpora uniones posicionables a modelos mucho más pequeños - como los primeros sets en los que aparecieron, en las Chima Leyenda Beasts. TLG había estado jugueteando con estos diseños durante años, y que gran resultado final. Sorprendentemente (aunque útiles) los studs son huecos; algo que TLG había evitado en los últimos años siempre que era posible.

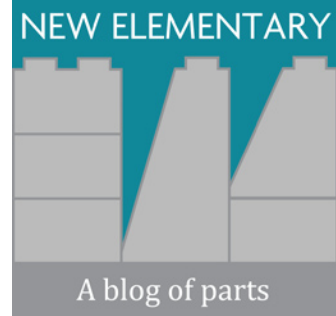


Mi aspecto favorito de ellos es que el tamaño de la rótula correspondiente es el mismo que TLG ha estado utilizando durante décadas, por lo que todas las piezas con rótula de años atrás se pueden utilizar con los nuevos para lograr la fricción. ¡Saca tus manos de maxifig!
El año que viene me encantaría ver estas mismas piezas con las copas giradas 90°, en caso de requerir articulaciones para moverse en la otra dirección.

15395



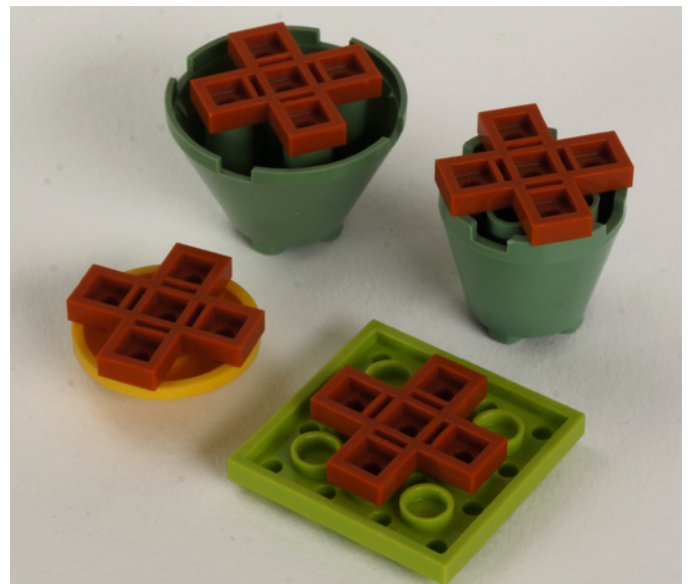
¡Una cúpula invertida! Es una forma inusual en LEGO® y no puedo esperar a que saquen más colores de los cuatro que tenemos hasta el momento. Ya he encontrado todo tipo de usos para ellas - como también TLG: una maceta, una bomba, una taza de una fuente, un taburete, un método de mantener los techos desmontables en su lugar, un émbolo de inodoro gigante, la parte de un brazo del Exo-Suit que no es un barril y, como siempre gracias a Friends, una taza de inodoro.



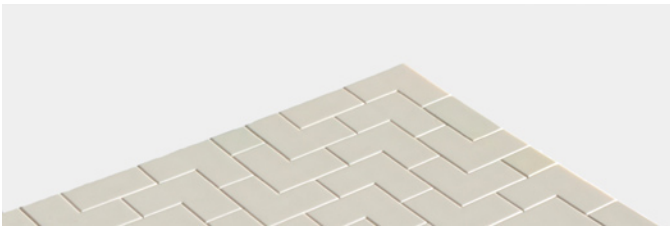
15397



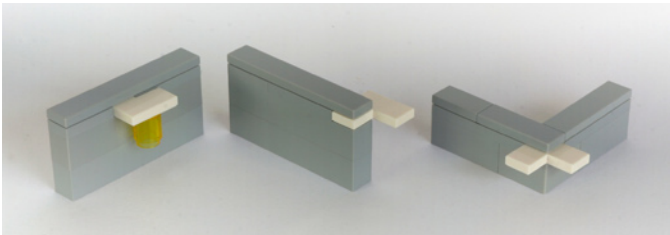
La simetría de la nueva "cross plate" es suficiente para que me encante, pero al principio me pregunté sobre lo útil que sería. TLG lo usa exclusivamente en sets de Friends por ahora y casi siempre para árboles: es perfecto para fijar todos esos medios arcos inestables que componen los troncos. Así que, por qué TLG eligió Dark Orange en vez de Reddish Brown es un misterio. Espero que veamos más colores en algún momento. También encaja muy bien en los agujeros de la parte inferior de ciertas piezas, en la foto - siendo el dish 3x3 mi favorita



14719



Una vez más, muchos AFOLs comentaron que un tile en esquina es una pieza del todo innecesaria, pero estoy en desacuerdo. Si estás cubriendo una pared de un stud de ancho con tiles, esto añade mucha más fuerza a las esquinas. Puramente visualmente, es una hermosa pieza para usar en un modelo (pero actualmente sólo está disponible en White y la Light Bluish Gray). O si por alguna razón quieres proyectar un tile hacia el exterior de una pared, el tile en esquina ofrece algunas opciones únicas.



15070



TLG se ha vuelto loca con los dientes y las garras en 2014. Yo no soy un gran fan de este tipo de piezas, pero tengo que admitir que los nuevos lanzamientos como la 15208 y la 15209 son interesantes, sin embargo, una que está en mi lista es la 15070, que hasta ahora viene en blanco y amarillo. Con la forma de un bracket, coloca un diente vertical por delante de un ladrillo, lo que puede producir varios efectos interesantes. La forma de su cara superior es muy inusual también.

11214



Todos tenemos esos momentos de frustración durante la construcción cuando nos encontramos a nosotros mismos diciendo "¿por qué no hace TLG la pieza exacta que necesito para esta situación ?!". Bueno, esta es sin duda una de esas piezas; un pin de Technic de doble longitud

con eje en el otro extremo. Claramente TLG a menudo se encuentra en esta situación también, ya que se ha utilizado en 23 sets ... ¡incluso en uno de Friends!

15100



Más adorable Technic, y aún más sencilla: un pin con un agujero en ángulo recto ... no hay mucho que decir acerca de esto excepto: ¿por qué no se introdujo hace mucho tiempo?!

15279



Piezas nuevas de plantas no aparecen muy a menudo, así que mientras la forma inusual de ésta no era del gusto de todos, fue sin duda bienvenida. Ya viene en tres tonos de verde. Me encanta su forma decorativa que me recuerda el estilo Art Nouveau. TLG hizo la parte infinitamente más útil mediante la inclusión de un agujero que se ajusta a un bar, creado por la curvatura de la punta.



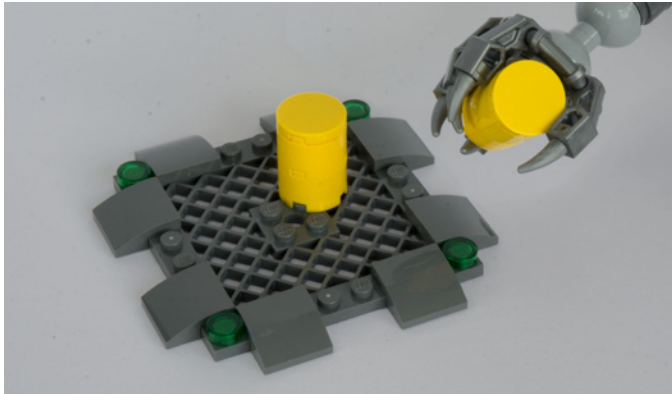
15470





Aunque pequeña y meramente decorativa, esta parte arremolinada tiene muchos usos. En Bright Pink o Reddish Brown es una deliciosa magdalena y en Pearl Gold, un gran remate arquitectónico. Pero el mejor uso de la pieza por TLG es el exprimidor en Flat Silver del set Heartlake Juice Bar!

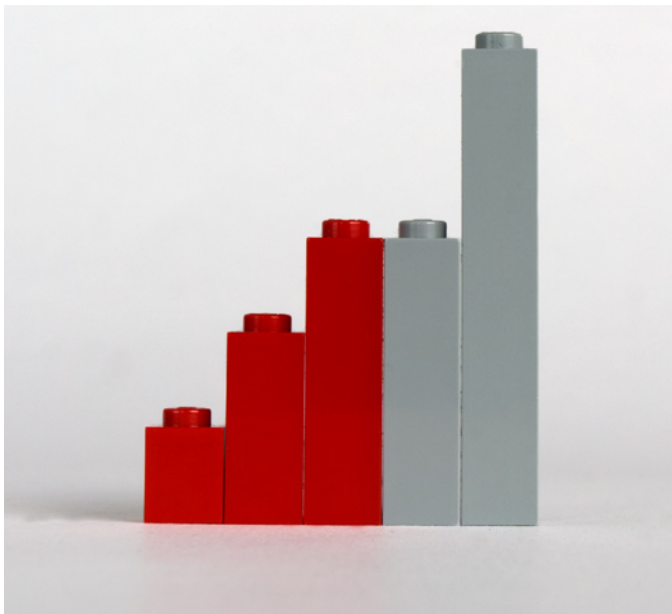
15068



¡Un hermano mayor para el "arco bebé" apareció este año! En 2013 el curved slope 1x2 demostró ser una pieza nueva muy popular, por lo que la mayor estabilidad de la nueva versión de 2 de ancho es muy bienvenida. Es a la vez hermosa - como lo demuestra aquí en la plataforma de rejilla del Exo-Suit, y funcional, siendo una manera rápida y discreta de fijar un plate a otro inferior. No es de extrañar que ya esté incluido en 45 sets, ¡en 9 colores!

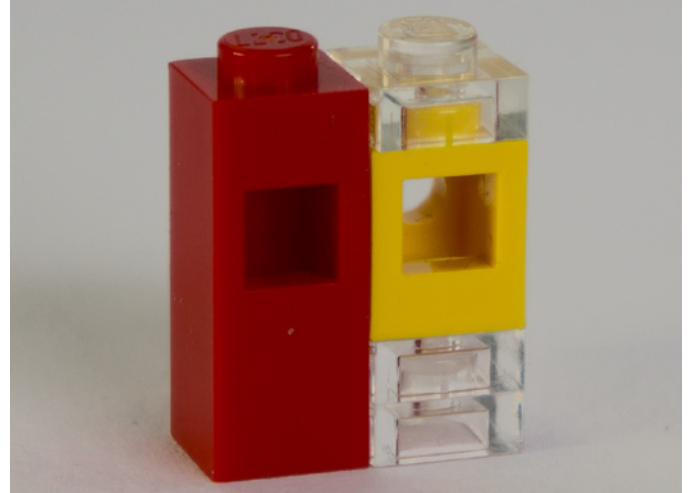
14716

Sin duda, hay algunos que se quejan de que las piezas como este ladrillo 1x1x3 son responsables del "embrutecimiento" de LEGO, ya que se puede hacer uno de estos con tres ladrillos 1x1. Personalmente, encuentro que alinear una pila de ladrillos 1x1 es la tarea más tediosa de LEGO®, así que amo tener estos pequeños compañeros a mano, y el efecto final parece mucho más limpio, lo que es especialmente bueno para microescala. Al momento de escribir este artículo, ya hay seis colores disponibles, de los cuales puedes verlos aquí en Red y Light Bluish Gray junto a ladrillos 1x1 de otras alturas.



15444

También en la imagen de arriba puedes ver un ladrillo 1x1x2 Red, conocido como la 'Piece of Resistance' de The LEGO Movie - o simplemente 'Emmet Brick'. Viene en Flat Silver también. Me siento seguro al afirmar que esta pieza nunca habría sido diseñada si no hubiera sido necesaria para la película. Lo que la hace tan extraña es el agujero anti-stud en un lado; las piezas de LEGO rara vez lo tienen, el ladrillo Erling y el slope invertido de 75 ° de pendiente son dos excepciones notables. Pero lo que es aún más extraño acerca de este agujero es su alineación: el agujero se encuentra una plate más abajo de lo que cabría esperar.



Fue diseñado de esta manera para que quedara bien cuando está conectado a la espalda de Emmet y de alguna manera me gusta la extravagancia el diseño, pero es poco probable encontrar muchos escenarios de construcción donde se necesite específicamente este ladrillo. Sin embargo, haciendo caso omiso del agujero, es muy bueno tener un ladrillo 1x1x2, por las mismas razones que el 1x1x3.

15706

El "A-plate" casi no entró en mi lista. ¿No podemos utilizar solo hinge plates? Y es feo. Pero he cedido y la incluí porque reconozco que estoy siendo un poco gruñón. Es sin duda una pieza interesante y rápidamente crea un fuerte apoyo para construcciones a 45°. Los soportes transversales están hábilmente diseñados para evitar la posible presencia de studs en plates colocadas debajo y se puede utilizar en funciones decorativas, por ejemplo, las alas negras en la pequeña embarcación Ninjago... ¡o incluso este cartel en Medium Lavender del Heartlake Mall!



<http://www.newelementary.com/>

#

NEW ELEMENTARY
A blog of parts.