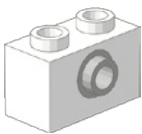


Construir en escala MINILAND: Construir un personaje MINILAND

Guía extendida *Parte 4 - Los brazos*

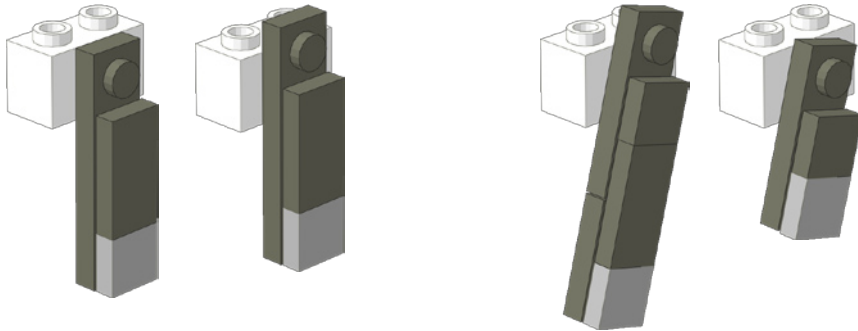
Por Didier Enjary

Antes de hablar de los brazos en sí, tenemos que hablar sobre los hombros, que los conectan con el torso. Básicamente, podemos considerar tres tipos de conexiones, los mismos que se utilizan en los diseños de peinados (véase el capítulo III sobre la cabeza).



La primera conexión es muy común en el mundo MINILAND. Un half pin Technic se coloca en un agujero de un ladrillo Technic (generalmente un ladrillo de 1x1 o 1x2) haciendo posible fijar en el lateral cualquier tipo de combinación de plates que formen los brazos. Esta conexión tiene la ventaja de permitir una rotación de cualquier ángulo, pero no es posible mantener grandes ángulos con el eje vertical debido a la falta de fricción. Los modelos MINILAND están pegados lo que resuelve el problema. Pero desde luego no quieres pegar tus piezas de LEGO®. En lugar de pegar, basta con insertar un pequeño trozo de papel entre el ladrillo y el half pin antes de introducirlo. La fricción adicional generada es suficiente para que el brazo pueda tomar cualquier ángulo.

Para representar brazos de adolescentes, plates de 4 stud de largo se ajustan bien. Se necesita un plate liso para dar un poco de grosor y otro para representar la mano. Dependiendo del modelo, puede que tengas que mover los brazos ligeramente hacia arriba. Es posible hacer un ligero desfase colocando el half pin sobre el pin entre dos studs en vez de directamente sobre el stud. Lo habitual es crear brazos de 5 studs de largo para los adultos y 3 studs de largo (cortos) para los niños.



Los brazos, rectos, ligeramente apuntando hacia delante o hacia atrás, hacen que los personajes parezcan en movimiento. Esta es una posición común, pero no la única. Los brazos también pueden ser representados con el codo doblado, fijo, a 90°. Para ello utiliza una combinación de tiles apilados de 1x2 y/o plates de 1x3 o incluso plates corner 2x2 para los niños.

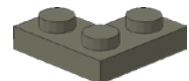
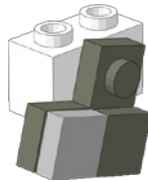
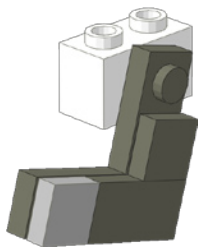
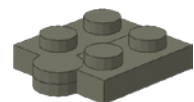
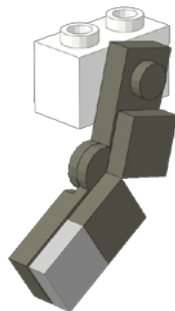
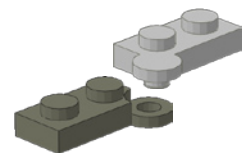


Plate 2x2 corner

El brazo de flexión puede estar articulado, con un ángulo comprendido entre 0 y 180 grados. Esto se hace usando hinge plates. Ten en cuenta que la bisagra se compone realmente de dos partes y que puedes combinar piezas de diferentes colores para crear articulaciones de dos tonos.

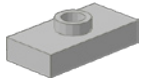


Hinge

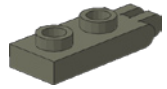
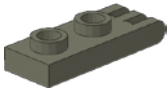
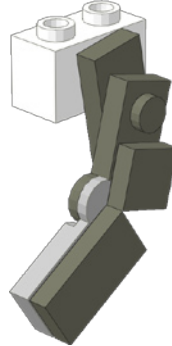


Hinge plates

Podemos insertar un plate jumper entre el hombro y el brazo. Esto tiene muchas ventajas: hace que el brazo sea ligeramente más largo, se crea un espacio entre el brazo y el torso y da una mejor impresión de suavidad a la curvatura.

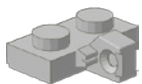
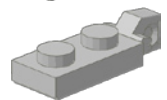
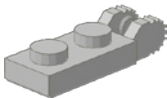


Jumper plate

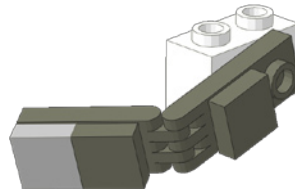


Hinge plates con fingers

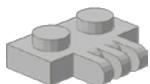
El brazo puede flexionarse en otra dirección con la ayuda de hinge plates con fingers. Entonces, se pueden lograr más actitudes (los brazos cruzados sobre el pecho, por ejemplo), pero al ser el brazo más largo, esta técnica es útil principalmente para la construcción de adultos. Estos hinge plates con fingers ya no se fabrican y han sido sustituidos por clic hinges.



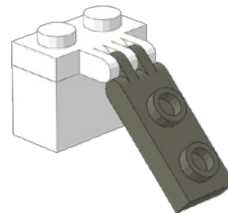
Click hinges



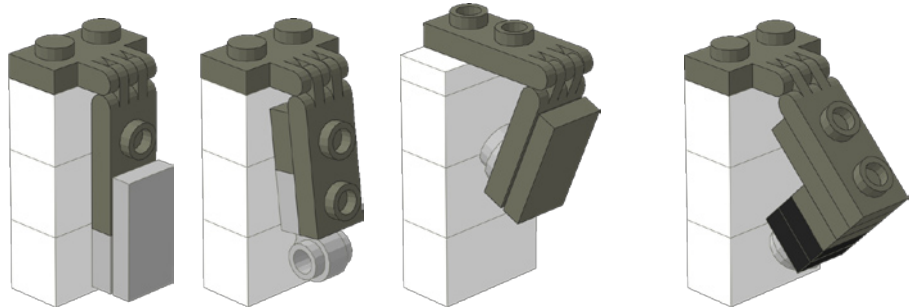
Otro tipo de conexión al hombro hace uso de hinge plates con fingers, sobretudo el hinge plate con fingers en un lado.



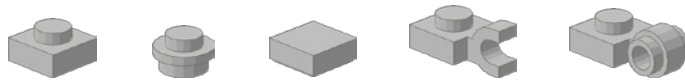
Hinge plate con fingers en un lado



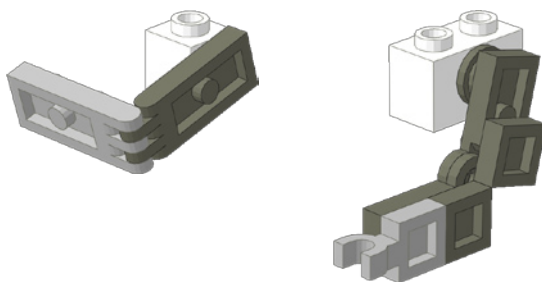
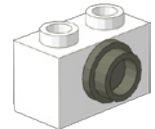
Este tipo de conexión se utiliza para hacer personajes con la mano en la cadera.



Las piezas que son más utilizadas para presentar las manos son los distintos plates 1x1 (round, con clip, modificado ...) y tiles 1x1.



La última conexión de hombro consiste en conectar el stud al revés, directamente en el agujero del ladrillo Technic, posiblemente mediante un plate round de 1x1. Esta construcción es muy robusta, pero tiene la desventaja de presentar la parte inferior de los plates. No es poco atractivo en sí misma, pero representa una ruptura del modelo tradicional (lisa o con studs).



Y, como de costumbre, concluye este capítulo con las instrucciones para construir un personaje MINILAND, en este caso una niña agachada con los brazos cruzados sobre el pecho, como se puede encontrar en LEGOLAND® Billund.

#

