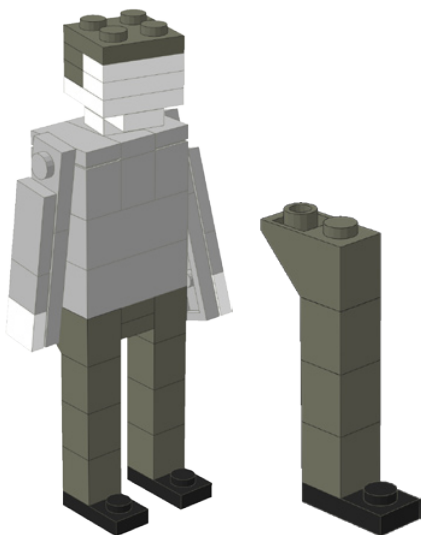


Construir en escala MINILAND: Construir un personaje MINILAND

Guía extendida

Parte 5 - Las piernas

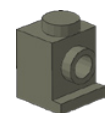
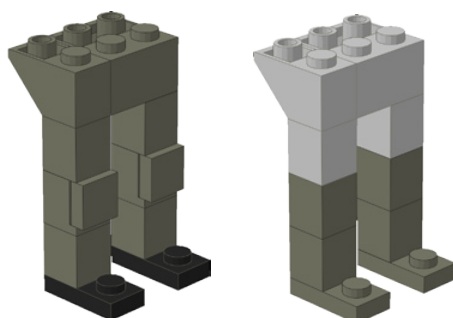
Por Didier Enjary



Como puedes ver en este personaje básico MINILAND, un prototipo que ilustra estas directrices desde el capítulo uno, las piernas consisten simplemente en un plate de 1x2 como zapato, una pila de tres ladrillos 1x1 para la propia pierna y un slope invertido 1x2 para enlazar con el torso. Aunque no es de ninguna manera una obligación, lo mejor es elegir colores que contrasten para los zapatos y las piernas.

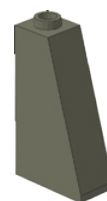
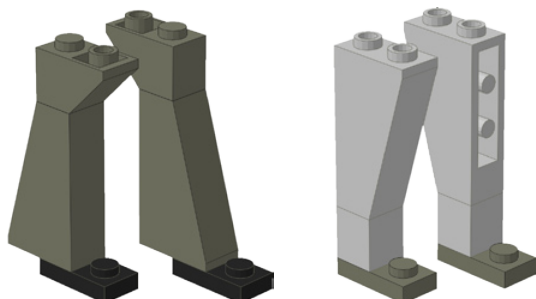
Veamos ahora cómo mejorar esta base para representar diferentes estilos de ropa (pantalones, pantalones cortos, botas, calcetines ...) pero también diferentes posturas a través de algunos ejemplos.

La primera cosa que podemos hacer es añadir detalles, por ejemplo mediante la adición de una rodilla. El ladrillo 1x1 del medio se sustituye por un ladrillo Erling cubierto con un tile 1x1, dando así una ilusión de espesor y de la presencia de una articulación. También puedes jugar con el contraste de colores para dar la ilusión de botas, como un pescador o un jardinero.



Erling brick

Estos pantalones son obviamente de corte estándar. Se pueden convertir en pantalones acampanados utilizando slopes 2x1x3 o en pantalones de gran tamaño o anchos con el slope invertido 2x1x3.

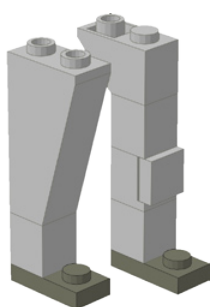


Slope
2x1x3



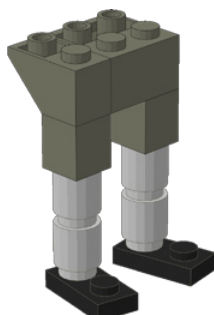
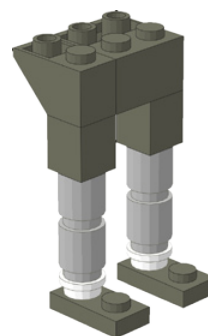
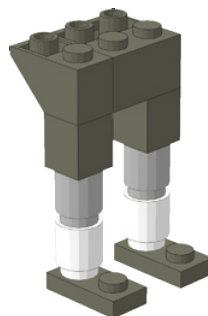
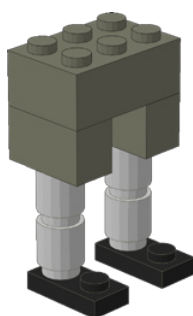
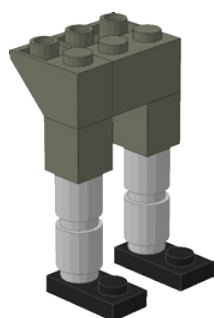
Slope invertido
2x1x3

Se puede crear un efecto de movimiento, como si el personaje diera un paso, mediante la combinación de diferentes tipos de piernas.



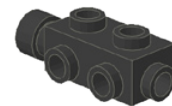
Los ladrillos son muy geométricos, con forma de bloque. Pueden cubrir tus necesidades para representar ropa como pantalones o botas, pero las piernas desnudas merecen ser representadas con ladrillos round. Sustituyendo sabiamente unos ladrillos, es fácil representar pantalones cortos (bermudas, shorts deportivos ...).

Jugando con el contraste de colores y piezas redondas 1x1 (ladrillos o plates), puedes agregar más detalles como calcetines (calcetines hasta la rodilla, medias a media pierna, calcetines ...).

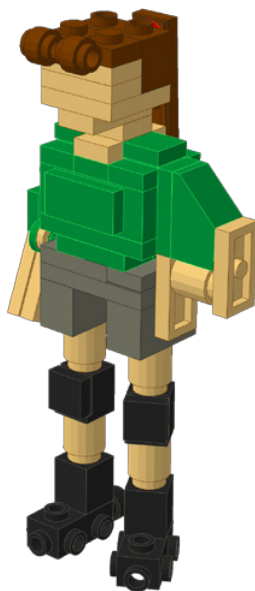


La conexión entre la pierna y el pie se lleva a cabo a través de un solo stud, los dos elementos pueden girar libremente uno respecto al otro. Puedes tomar ventaja de esta oportunidad para dar posturas más naturales a tus personajes.

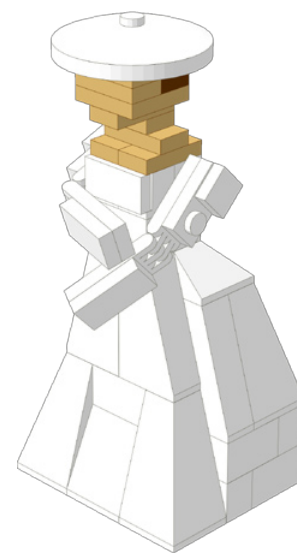
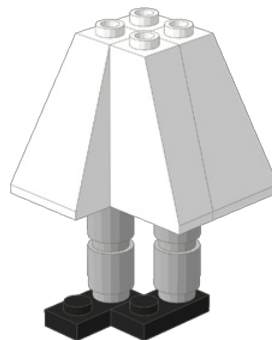
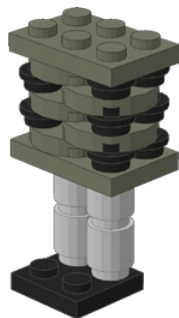
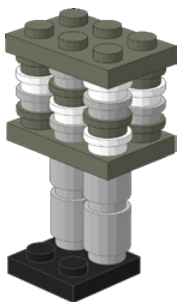
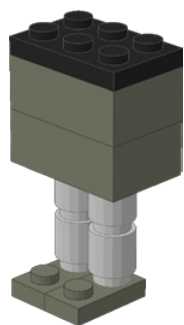
El siguiente personaje sugiere un patinador en línea e implementa varios consejos dados anteriormente. Los zapatos están representados por una pieza muy específica: el ladrillo 1x2x2/3 con studs en los lados. En las piernas desnudas, hechas de ladrillos 1x1 redondos de color carne, ladrillos Erling cubiertos de tiles 1x1 representan las protecciones de las rodillas. Una ligera rotación de las piernas da al personaje una postura firme y natural.



Brick 1x2x2/3 con studs laterales

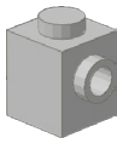


Hay dos diseños principales para los vestidos y faldas. En el primer caso son rectos y consisten en una pila más o menos compleja y colorida de ladrillos y/o plates para recrear diferentes efectos de patrones y materiales. En el segundo caso, se acampanan, haciendo uso de slopes, a veces de forma masiva, como por ejemplo para un vestido de noche o un vestido de novia.



Conclusión

Como conclusión de este capítulo, encontrarás en las páginas siguientes las instrucciones para construir una momia. Este personaje está hecho de 64 piezas y tiene 10 ladrillos de altura (5'8 " - 1,73 metros a escala). Las piezas para construirla son muy comunes, plates de 1x1 y 1x2 en su mayoría blancos y grises. Pero las piernas se construyen de una manera un tanto inusual. El diseño es del usuario de Brickshelf k-hatch que tiene otros interesantes diseños para Halloween. Comprueba su galería en <http://www.brickshelf.com/cgi-bin/gallery.cgi?f=282630>



Brick 1x1 con stud
en un lateral

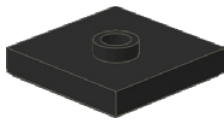
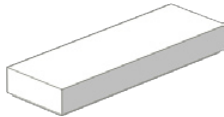


Plate 2x2
con un stud



Tile 1x3



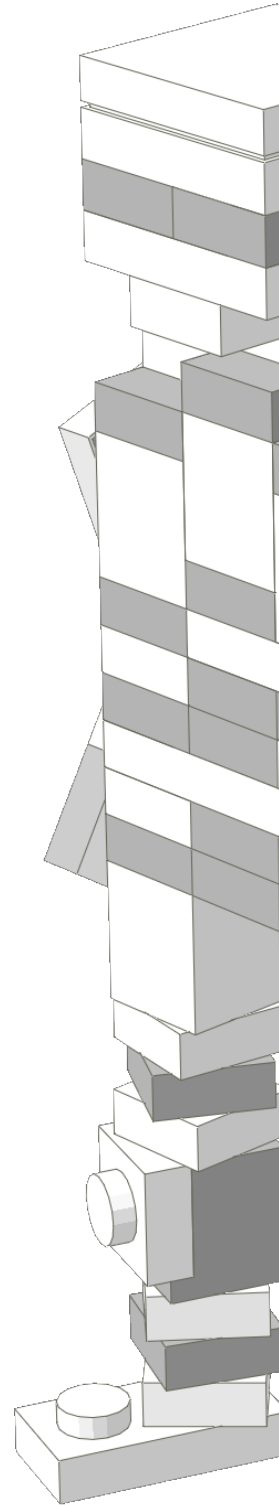
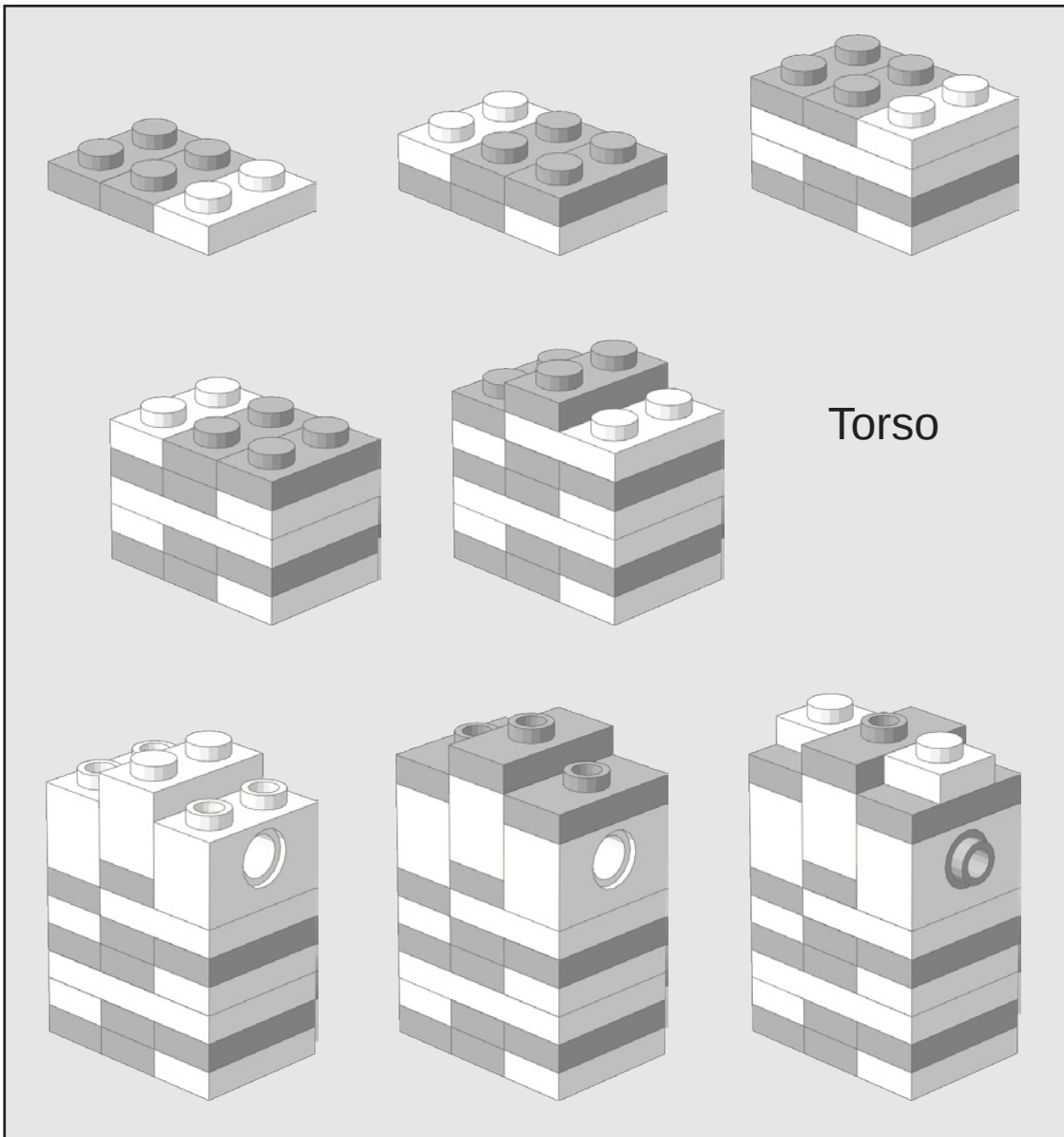
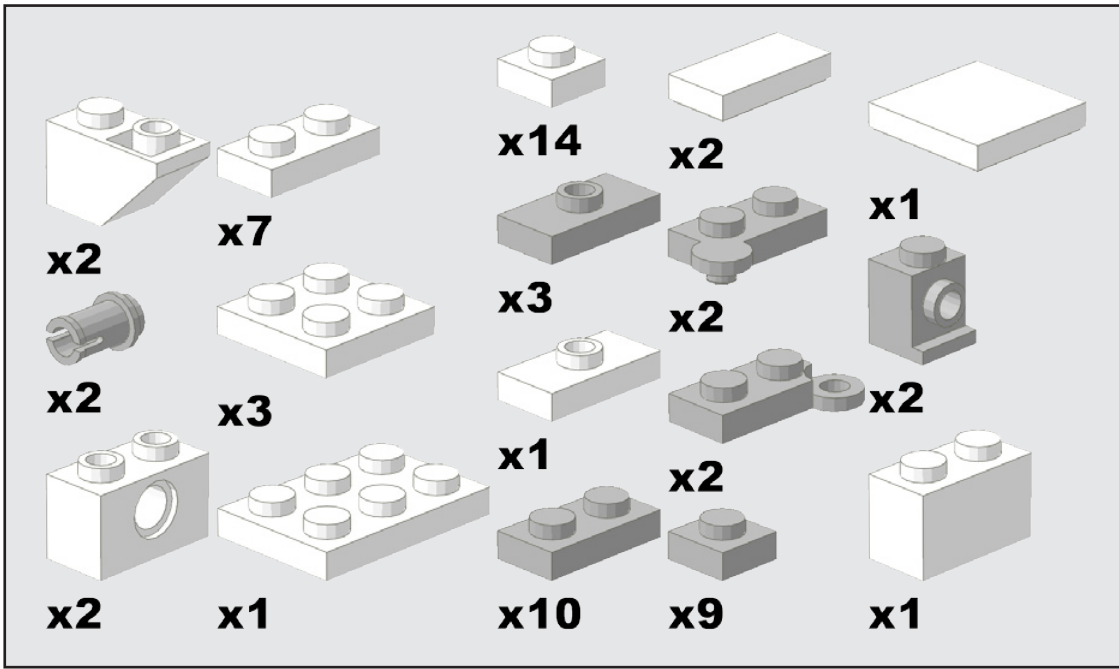
Plate 1x1 round
con stud abierto

Como conclusión de estas directrices, inicialmente pensé en reunir y mostrar en una tabla todas las piezas necesarias para construir personajes Miniland desde pequeños plates, ladrillos y tiles a distintas partes articuladas, slopes y piezas Technic. Pero esto es tanto inviable como inútil.

Inviabile porque la selección de piezas utilizada es enorme. Y más que eso, es más y más grande según aparecen nuevas piezas y nuevos personajes en MINLANDs de todo el mundo. Inútil porque estas directrices e instrucciones de construcción no están destinadas a describir los límites sino para inspirar a los constructores, mostrándoles que las posibilidades son infinitas con ayuda de su imaginación y creatividad.

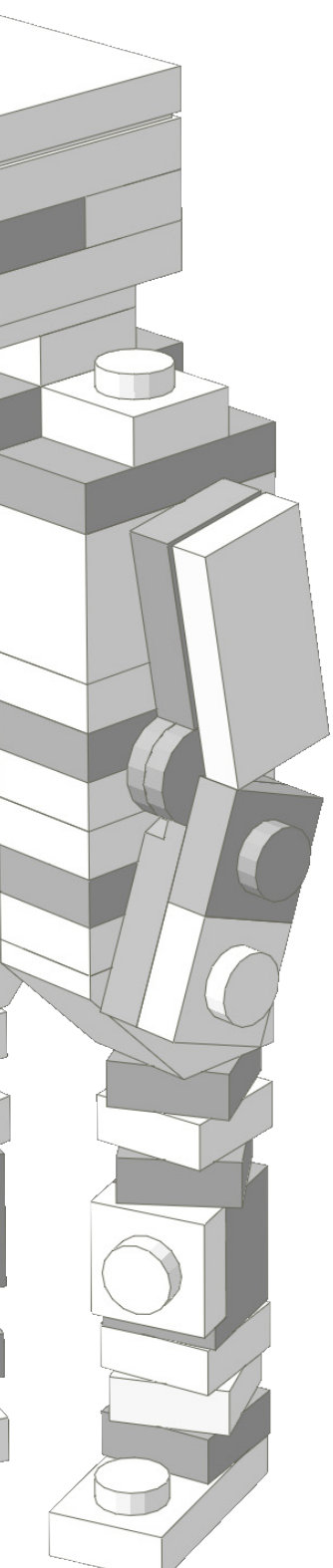
Estas directrices se basan, principalmente, en diseños anteriores a 2007. Desde entonces, nuevos colores (dark tan) y nuevas piezas con gran potencial han aparecido o han estado más ampliamente distribuidas, el ladrillo con stud a un lado, el plate de 2x2 con un stud o los tiles 1x3 o el plate redondo 1x1 con el stud abierto. La verdad es que un montón de nuevas piezas salen cada año y que las directrices no están destinadas a impedirte el uso de estas nuevas piezas, sino para inspirarte.

#

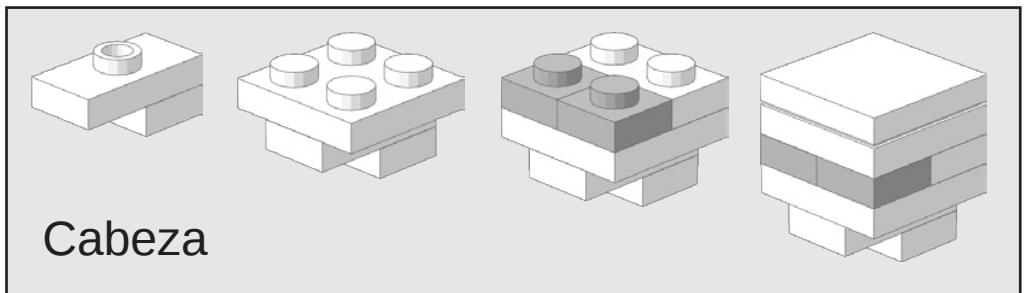


Diseño Original

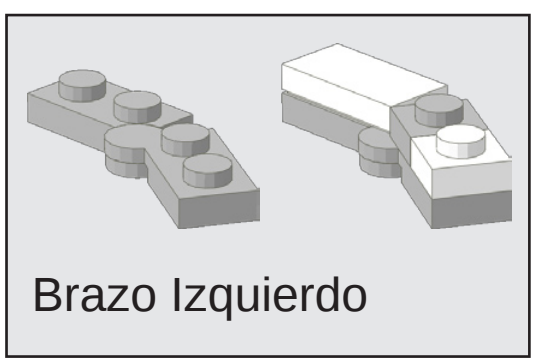
MUMMY



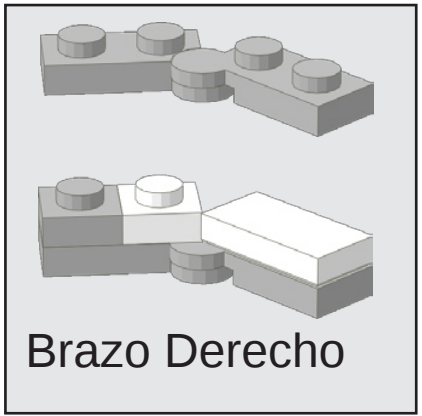
nal por k-hatch



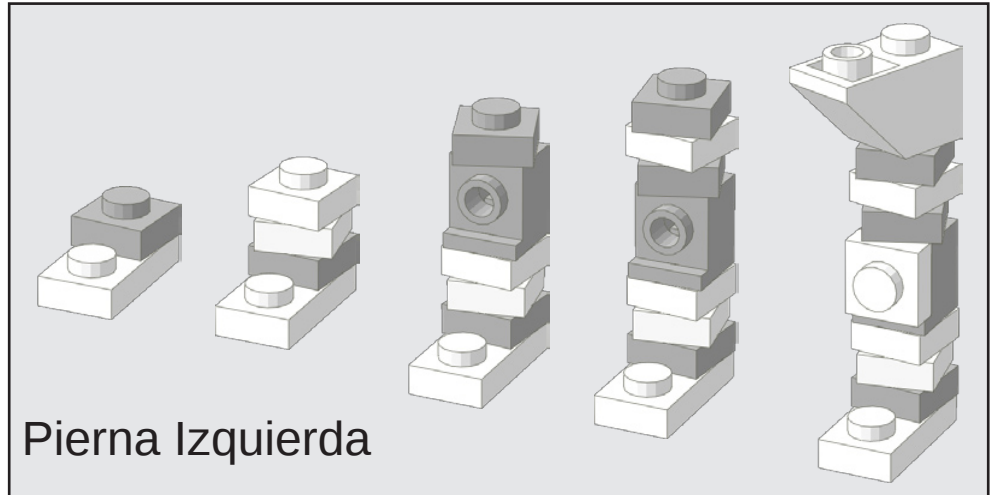
Cabeza



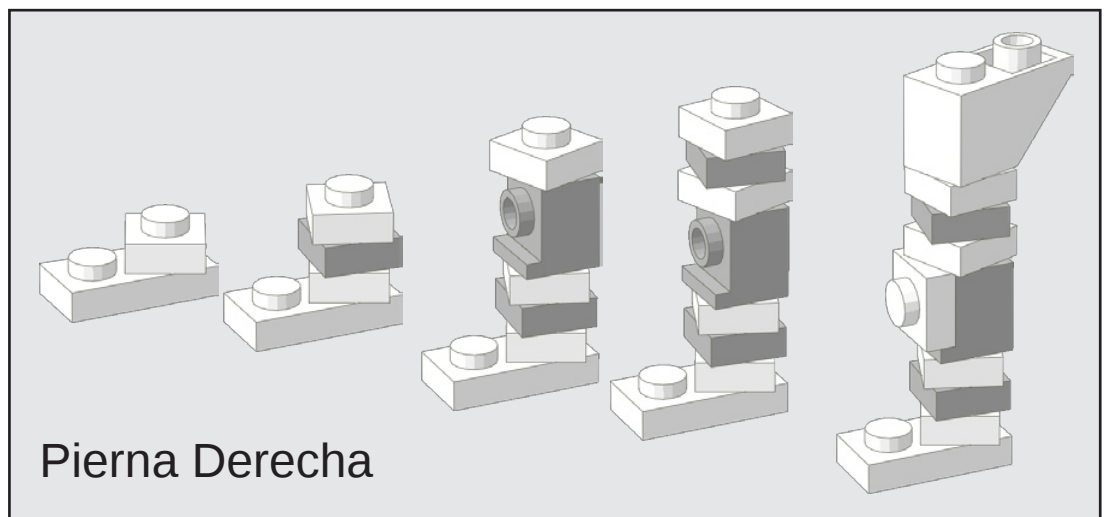
Brazo Izquierdo



Brazo Derecho



Pierna Izquierda



Pierna Derecha