



## Review de los sets 75917, 75918 y 75919

Por HispaBrick Magazine®  
Imágenes cortesía de Brickset

Los dinosaurios han estado presentes en el catálogo de LEGO® a lo largo de los últimos años en diferentes líneas. Una búsqueda rápida de la palabra “dino” en la fantástica base de datos de Brickset nos da una clara idea de la gran atracción que los dinosaurios tienen sobre los más pequeños de la casa.

Existen algunos sets de los años 90 con referencia al mundo de los dinosaurios, pero es a partir del año 2000, con la serie “Adventurers”, donde toman un mayor protagonismo. Se trata de dinosaurios bastante esquemáticos en su diseño y con una decoración bastante sencilla.



En el 2001 existe una serie de pequeñas cajas y polybags denominada “Dinosaurs”. Cada set incluía un dinosaurio “baby” (que estaba formado por una mezcla de ladrillos estándar con otras de molde especial para los rasgos más característicos de cada criatura) o un dinosaurio adulto (realizado totalmente con piezas dedicadas). Cada dinosaurio podía transformarse en otros tres modelos. También, dentro de la serie “Studios” aparecieron en este año unos pocos sets dedicados a “Jurassic Park III”



Tras unos polybags en el 2004 llegamos al 2005 con la línea "Dino Attack" con vehículos y dinosaurios muy modernizados. Existe una serie limitada de esta línea llamada "Dino 2010".



En los años 2007 y 2008 fueron Creator y Duplo los que se aprovecharon del tirón de los dinosaurios hasta que en el 2012 vuelve a aparecer un tema llamado "Dino".



Una minifig coleccionable en el 2014 hace de puente hasta la nueva línea lanzada este año 2015, "Jurassic World".

"Jurassic World" está basada en la película del mismo título. Se trata de la cuarta entrega de la saga Parque Jurásico y se estrenará este próximo mes de junio. Su protagonista masculino es Chris Pratt, curiosamente en muy poco tiempo ha conseguido tener nada menos que tres minifigs, Emmet de The LEGO® Movie, Peter Quill de Guardianes de la Galaxia y

Owen en esta película de dinosaurios. Como la película está pendiente de estreno poco más sabemos sobre ella por lo que nos concentraremos en algunos de los sets de esta nueva línea. Debemos tener en cuenta que aunque está basada en una película, y por tanto es muy probable que se trate de una línea de un solo año, está anunciada una quinta entrega de la saga, por lo que podría tener cierta continuidad.

Gracias a LEGO Iberia hemos tenido acceso a los sets 75917, 75918 y 75919

## Review 75917 Raptor Rampage

Por car\_mp  
Imágenes por The LEGO Group

A falta de ver la película y saber si se corresponde con alguna escena en particular, el set parece representar una persecución en la que están involucrados dos velociraptores, un camión tipo Unimog y una motocicleta. El set incluye tres minifigs (Owen, Claire y un guardia de seguridad) y dos velociraptores (Blue y Delta).



La construcción importante del set es el camión. Su forma externa tiene cierta similitud a un Unimog y en su cabina trasera lleva un pequeño laboratorio. Va equipado también con una pequeña torreta que se puede colocar en el techo del camión o almacenar en su parte trasera. Una pequeña estructura technic es la base del vehículo. Después se construye la cabina y por último se añade el laboratorio, que se puede separar del resto del vehículo. La construcción no tiene dificultades y el resultado es satisfactorio visualmente. Hubiese sido perfecto si el vehículo tuviera algún tipo de suspensión, la cabina permitiera dos ocupantes con facilidad y la parte inferior tuviera algo más de detalle. Los plates de la parte lateral inferior dan la impresión de que los diseñadores se quedaron sin piezas para detallarlos un poco mejor. Dentro del laboratorio hay un par de ordenadores y unas guías que permiten colocar la torreta en su interior. La torreta trae uno de los nuevos sistemas de disparo y también incluye una pieza para colocar en su parte inferior a modo de trípode.

Los velociraptores vienen desmontados y cada pieza en una bolsa individual. Son bonitos, detallados y pueden mover sus patas y la mandíbula. Tanto el color como el dibujo de sus pieles es diferente en ambos.



La moto es color dark green y se asemeja a su equivalente en la película según se puede ver en alguna foto oficial.

Las minifigs incluyen a los dos protagonistas de la película (a parte de los dinosaurios, claro) lo cual siempre es un punto a su favor. La tercera es un guardia de seguridad de ACU (Asset Containment Unit) que desconozco si es importante en la película.

Creo que la jugabilidad del set es muy alta. Los dos vehículos y los dos dinosaurios pueden dar incontables horas de juego. El camión es susceptible de ser modificado y crear un modelo atractivo para los AFOLS, aunque su tamaño queda un poco fuera de la escala normal de City. En definitiva creo que se trata de un set interesante y muy aprovechable para los niños por su jugabilidad.

## Review 75918 – T-Rex Tracker

Por Jetro  
Imágenes por Jetro y The LEGO Group

Piezas: 520  
Minifigs: 3  
Dinosaurios: 1 – T-Rex

El 75918 T-Rex Tracker es el segundo set más grande de la nueva línea Jurassic World. Para ser franco, me gustó la primera película de Parque Jurásico, eché unas buenas risas al ver la segunda en un cine local y nunca vi la tercera de la serie, de modo que no estoy especialmente deseando ver la nueva película. Tampoco la imagen de la caja me parece muy acertada - es un Photoshop bastante pobre: un vehículo de ese tamaño nunca podría pasar por un bosque tan denso, mucho menos persiguiendo un T-Rex. Pero dejemos esos celos de lado y fijémonos en el contenido.

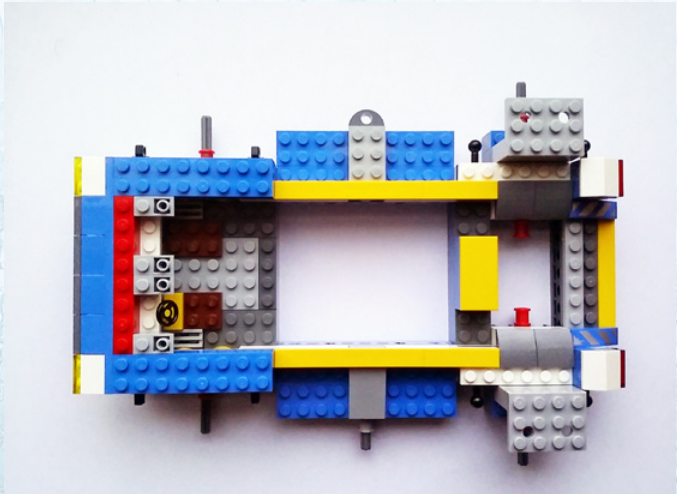
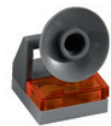
Dentro de la caja hay 4 bolsas numeradas, 4 neumáticos grandes, 2 libros de instrucciones y una bolsa con las piezas del T-Rex, cada una en su propio compartimento.

Independientemente de lo que diga el libro de instrucciones, a menos que te hayas puesto a buscar los guantes blancos y tapado la boca para no manchar las piezas, lo más seguro es que abras rápidamente esa bolsa para montar el dinosaurio. A pesar de constar en su mayor parte de piezas tamaño DUPLO, es un animal con bonitos detalles y además posable. Los grandes pies encajan bien en un plate (o el fondo de su jaula) y el movimiento de la cabeza y mandíbula e incluso los bracitos le dan mucha jugabilidad.



Además del dinosaurio y una moto azul, el resto de las 520 piezas son para construir un sólo vehículo. Si vas a transportar un T-Rex en una jaula necesitas un vehículo robusto. El inicio de la construcción me recordó mis sets Technic de hace 20 años, pero con la notable ausencia de partes móviles, a excepción de las ruedas. El vehículo está bastante bien y las ruedas Technic encajan bien con el tamaño. Solo hay unas pocas pegatinas que añaden algunos detalles, como la pantalla del ordenador, sin condenar muchas piezas a un solo uso.

En uno de los lados del vehículo hay un ball joint para montar una especie de cañón. Emplea una nueva pieza con forma de ladrillo 1x4 con un agujero que lo atraviesa desde los lados más cortos. Esto acogerá un arpón verde transparente que se ve en la caja. Para evitar que el arpón vaya demasiado lejos



Encima del vehículo se puede colocar la jaula para el T-Rex. Esta jaula consta de una base a la que se unen vigas y ejes Technic, lo que permite abrir la jaula y adaptar su forma a la del T-Rex. Incorpora un mecanismo para abrir los costados, pero también la parte superior de la jaula, como se ve en las imágenes de la trasera de la caja.

(y para atrapar al T-Rex) está atado con una cuerda que se coloca alrededor de lo que parece el sistema de guía (aunque a mí más bien me parece un accidente a punto de ocurrir). El disparador con muelle funciona muy bien, pero enrollar el hilo es un rollo.

Como efectos secundarios del uso de las grandes ruedas Technic, el vehículo parece tener suspensión (debido a la flexibilidad de las ruedas).



Para completar el set hay algunos accesorios en forma de equipo de rastreo y una caja con dardos tranquilizantes - jeringuillas verde lima heredadas de Friends - y un palo largo con cono azul transparente que parece dar una especie de descarga eléctrica.

Así que ¿cuál es el veredicto? Bueno, a pesar de mis recelos, el dinosaurio es bonito, la combinación de vehículo con jaula funciona y da mucho juego.

Una anécdota final - mis hijos ayudaron a montar el set y estaban encantados de ver el color "carne" de las manos y cabezas de las minifigs. "Por fin LEGO® se ha dado cuenta de que la gente no es amarilla" - ¡esto es el principio del fin!

## Review: 75919 Indominus Rex Breakout

Por **Iluisgib**  
Imágenes por **Iluisgib y The LEGO Group**

Número de piezas: 1156  
Minifiguras: 4

*"Veintidós años después del fracaso del primer parque, la Isla Nublar, en frente de la costa pacífica de Costa Rica, en América central, presenta un complejo completamente funcional con dinosaurios, así como reptiles prehistóricos terrestres, voladores y acuáticos, tal y como fue visionado originalmente por John Hammond de las industrias InGen, y el nombre de Jurassic Park es llamado ahora Jurassic World, y tomado ya el control de la isla, es ahora propiedad de la compañía Masrani Global Corporation. Owen (Chris Pratt), un miembro del equipo del parque, conduce una investigación conductual sobre los Velociraptores, cuando descubre que a petición de la corporación, los científicos del parque crean a un nuevo dinosaurio carnívoro, un híbrido genéticamente modificado para atraer la atención de los visitantes, pero luego escapa y corre libremente por la isla, acechando todo lo que encuentre en su camino y poniendo a todos los visitantes en peligro"*

El set Indominus Rex Breakout es el set principal de la película. Incluye el dinosaurio modificado genéticamente, el Indominus Rex, un vallado de alta seguridad, un helicóptero, un transporte terrestre y 4 minifiguras.

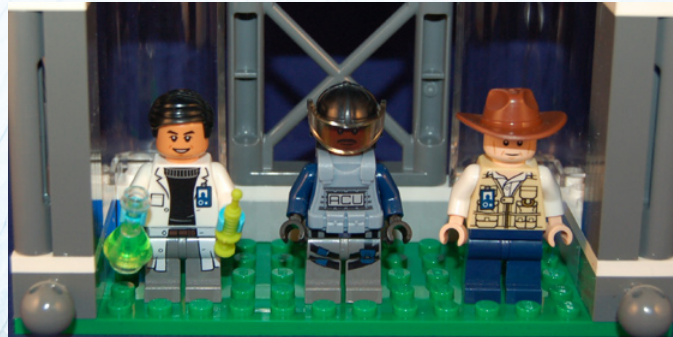
Hay 12 bolsas numeradas. El dinosaurio viene en un empaquetado distinto. Cuando abres la caja, lo primero que haces es coger el dinosaurio y montarlo, aunque no hayas abierto la bolsa con las instrucciones.



El Indominus Rex es un dinosaurio del mismo tamaño que el T-Rex, pero su color es distinto, así como las garras, los colmillos, y otros detalles menores. La cabeza es totalmente articulada. Las manos, los brazos, las piernas y la cola también tienen movimiento. El dinosaurio puede agarrar una minifigura en sus manos. No tengo nada malo que decir del dinosaurio. ¡Está muy bien hecho!



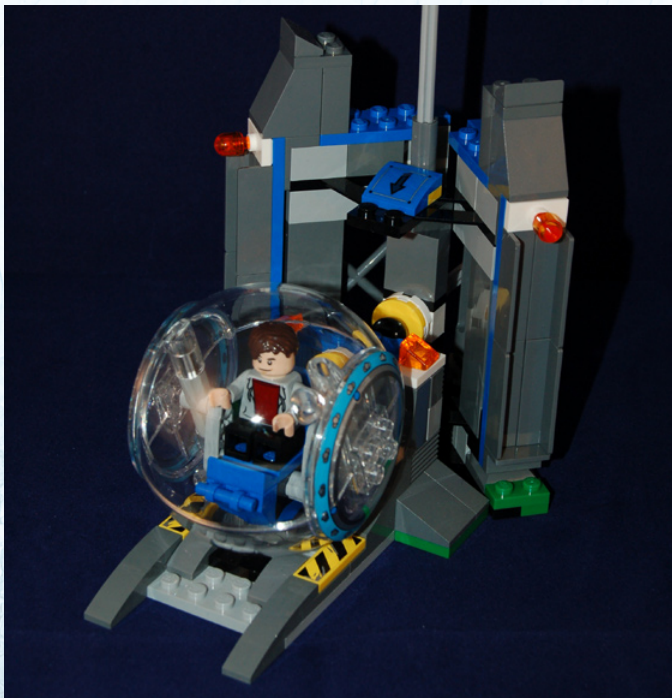
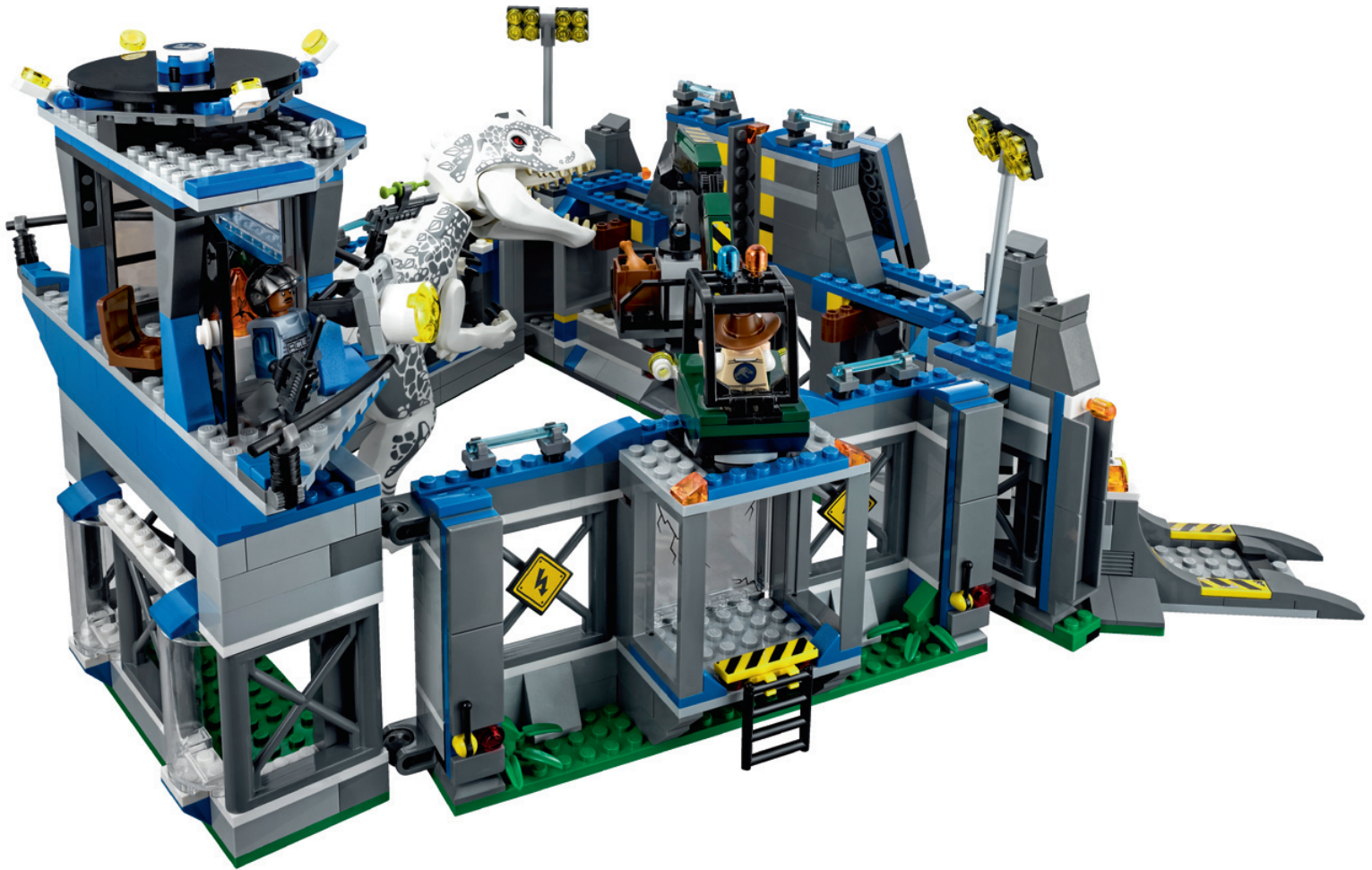
Las 4 minifiguras de la caja son: Dr. Wu, Zach, Vet y un miembro del Acu (Asset Containment Unit). Son 4 de los 10 personajes reproducidos por LEGO. Los torsos tienen una decoración especial y la calidad de la tampografía es excelente, como siempre. Dos de ellas, Dr. Wu y el miembro del Acu también tienen las piernas decoradas. Además el Dr. Wu tiene unos guantes azul claro. Con esos guantes puede trabajar en su laboratorio, con el matraz y la pieza de ámbar con el mosquito dentro, ambas incluidas. Zach tiene dos expresiones en la cara: una sonriente y otra asustado, para utilizar en el momento en que se escapa del dinosaurio.



Hay dos vehículos: un helicóptero y una especie de "bola" con un asiento dentro. Puede rodar a través de la jungla y el personaje que va dentro está protegido del entorno y de los dinosaurios.

El helicóptero es pequeño. Sólo se puede colocar una minifigura dentro y tiene 2 misiles. Los misiles tienen las cabezas de color verde. Entiendo que es una especie de dardo gigante que puede dormir al dinosaurio.

La "bola" es un vehículo muy interesante. Está hecho de 4 partes, 2 semiesferas (pieza nueva) y dos radar dish para los laterales. Hay un asiento dentro para colocar la minifig. Con un pequeño número de piezas, el asiento se coloca dentro de las semiesferas y se mantiene horizontal cuando la bola gira. Se tiene que ser cuidadoso cuando se construye el asiento porque si no se colocan perfectamente los technic axles en su lugar, chocan con las semiesferas y el asiento no gira libremente.



Desgraciadamente aquí se acaba el interés del modelo. El resto del set, el vallado, es aburrido. En mi opinión no es un reto constructivo, incluso para un niño. Esperaba más jugabilidad y complejidad en esta parte del set, porque se supone que es el set "estrella" de la licencia. La única parte interesante del vallado es uno de los laterales, porque hay un mecanismo que permite lanzar el vehículo-bola, y eso le da algo de jugabilidad. A parte de esto, solo hay una pequeña grúa para alimentar al dinosaurio, una pared que se puede "romper", y por donde el Indominus Rex se puede escapar, y la puerta principal. La construcción es repetitiva, aunque

cada módulo no es exactamente igual a los otros. Cuando has acabado el segundo módulo del vallado, sabes que viene a continuación. Hay un pequeño laboratorio encabezando el vallado, donde el Dr. Wu hace los experimentos genéticos con los dinosaurios. El nivel de detalles es realmente pobre. Solo hay un ordenador, una taza, una mesa y una silla. Esperaba más material dentro de un laboratorio de alta tecnología. En el techo del laboratorio hay un helipuerto.

Para conectar todos los módulos del vallado hay algunas articulaciones de bola, y es fácil juntar los módulos, y separarlos para guardar el set sin ocupar mucho espacio.

Otros sets del mismo tamaño ofrecen mucha jugabilidad y me ha sorprendido que este set no sea igual. Esperaba más funcionalidades y un diseño más detallado, pero supongo que incrementaría más el precio del set, hasta llegar a un nivel difícil de alcanzar.

Tengo sentimientos encontrados con este set. Por un lado hay algunas cosas interesantes, como el dinosaurio, el transporte terrestre, la calidad de las minifiguras y algunos detalles. Por otro lado he encontrado el vallado y el laboratorio bastante pobres para un set de este nivel.

A los niños les encantan los dinosaurios y este set tiene el "personaje animal" principal de la película. Esto hace que sea un set deseable. No estoy seguro si los niños se aburrirán construyendo el vallado. Quizás es solo mi percepción como AFOL. De todas formas, hay material suficiente para tener un buen rato de construcción y juego, especialmente si se combina el set con otros de la licencia. Entonces habrán más dinosaurios y podrás crear tu propio "Jurassic World".

Agradecimientos: A LEGO® Iberia por la cesión de los sets.  
#