

Visita a la LEGO® Store en Shanghai

por Lluís Gibert



En 2018 se abrió una nueva tienda de LEGO® en Shanghai. Ya había una en Disneyland, pero estaba alejada del centro de la ciudad. Esta segunda tienda está justo al lado de la People's square, en el centro de Shanghai.

Es fácil localizar la tienda. Vas caminando por EAST NANJING RD y te encuentras con una escultura gigante de LEGO® con "I LOVE SH". Justo detrás está la LEGO® store. Siendo EAST NANJING RD una de las principales calles comerciales de Shanghai, encontrar esta escultura, cuando no hay ningún otro referente comercial en medio de la calle es un punto muy positivo para LEGO® y sus relaciones comerciales.

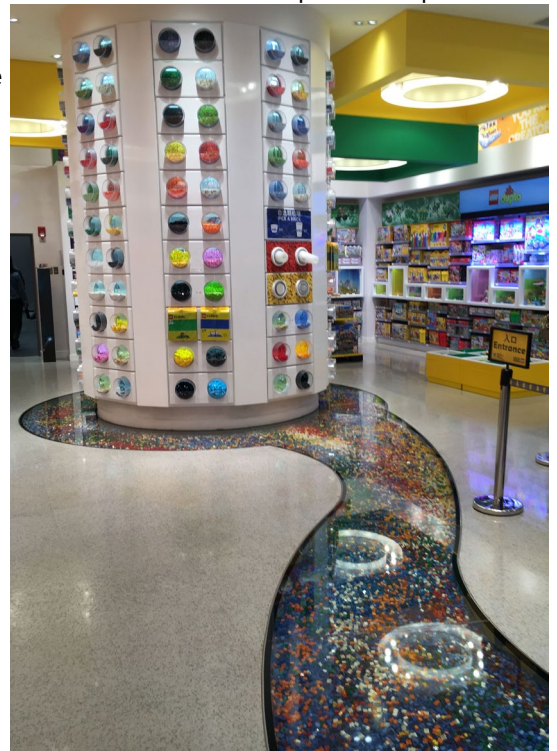
Gracias al Community Manager de China, Jacky Chen pude tener una visita guiada con Nick, el Mánager de la tienda. Aunque una visita guiada a una tienda parezca un poco absurdo, Nick me explicó algunos conceptos que se han aplicado a la nueva tienda por primera vez, que en el futuro se aplicarán a más tiendas.

La tienda consta de 2 plantas, donde se distribuyen todas las líneas de LEGO®. Lo interesante de la tienda es que el concepto conecta las dos plantas de una manera muy original. Empecemos con que en lugar de la típica pared para el Pick-a-Brick (PaB) hay una columna.

Evidentemente la función principal de esta columna PaB es la de abastecer de ladrillos a los ávidos fans que buscan piezas.

Pero hay más. Del suelo de la columna nace una especie de río lleno de piezas, cubierto por una tapa transparente que puedes pisar, que evoluciona a lo largo de la tienda hasta llegar a otra columna en forma de torre, de la que nace la cola de un animal hecha con ladrillos.

Cuando subes a la planta superior esa cola se va convirtiendo en un bonito dragón. Es decir que hacen una especie de metáfora, en la que el dragón nace del PaB. ¡Muy original!



Como en cualquier LEGO® store hay esculturas. En este caso, en la planta baja destaca un Rickshaw en el que te puedes sentar y hacerte una fotografía. En la planta superior hay varias esculturas de edificios míticos de todo el mundo, como puede ser la Estatua de la Libertad, la Puerta de Brandeburgo, o el Puente Rialto con el Big Ben al fondo.

Pero la decoración de la tienda no queda aquí. Hay dos elementos más que destacan mucho.

En el escaparate de la tienda hay una reproducción de la Torre Perla Oriental a escala minifig. La escultura es colosal y es tan alta como los dos pisos de la tienda.



En la pared que cubre las escaleras de subida al piso superior hay un mosaico en 3D que reproduce una calle comercial, probablemente la misma en la que se encuentra la tienda. Además se han añadido algunos carteles en los que hay las palabras que representan los valores de LEGO®

Hay más conceptos nuevos, más enfocados a los clientes. Por ejemplo en la zona de Friends hay unos estantes con forma de casa de muñecas. Sirve para poder hacer actividades en la tienda que ayuden a decorarla, o para construir los sets que se han comprado y "probarlos" en este entorno.



También hay unos ladrillos de inmersión 360 en una temática LEGO®. Los niños (o no tan niños) entran a gatas y en el centro hay un cilindro en el que metes la cabeza y estás rodeado por un conjunto de modelos LEGO® de una temática en concreto.

Otra novedad es una vitrina dedicada a mostrar modelos especiales o exclusivos que solo se pueden adquirir en la tienda, con soporte digital hecho con pantallas de TV en posición vertical que permiten mostrar imágenes y videos del set que se promociona.



Hay una zona de juegos alrededor de una ciudad futurista, y en la que tienes que ayudar a construir modelos para completar esa ciudad.

Como estuve durante el primer mes de apertura de la tienda, tuve la oportunidad de comprar el llavero exclusivo de la tienda (Serie limitada a 10.000 unidades) y conseguir los preciados sellos para mi pasaporte LEGO®. Además, Nick tuvo la amabilidad de obsequiarme con el BrickHeadz exclusivo de la tienda.

La tienda LEGO® de Shanghai - People's Square es un regalo para los ojos de cualquier aficionado. Los conceptos que se han probado por primera vez creo que son muy acertados y le dan un valor añadido a la parte puramente comercial. Lo más destacable en mi opinión es la columna de PaB que desemboca en un bonito dragón y que es una metáfora muy bien conseguida. Si tenéis la oportunidad de ir a Shanghai, marcad en el itinerario una visita a esta LEGO® Store. Merece la pena.

Quiero agradecer a Jacky Chen y a Nick su amabilidad y por facilitarme la visita guiada a la tienda LEGO®. #



